

## 見積参考資料

工事名 R3波土 鞆奥漁港 海・鞆浦 防波堤工事

◇経費情報◇

工種区分	構造物工事（港湾）
単価地区	美波1
施工地域・工事場所	補正無し（地方部 施工場所が一般交通等の影響を受けない場合）
前金支出割合	補正を行わない
契約保証	金銭的保証
現場環境改善費	計上しない

### 注意

「見積参考資料」は入札参加者の迅速で適正な工事費の見積りのための一資料であり、請負契約を拘束するものではない。

# 設計内訳書 (本01)

工事名	R3波土 鞆奥漁港 海・鞆浦 防波堤工事				事業区分 工事区分	港湾整備 防波堤・防砂堤・導流堤	
工事区分・工種・種別・細別	規格	単位	数量	単価	金額	数量・金額増減	摘要
防波堤・防砂堤・導流堤		式	1				
海上地盤改良工		式	1				
床掘工		式	1				
グラブ床掘		m3	463				単 1号
土運船運搬工		式	1				
土運船運搬		m3	971				単 2号
揚土土捨工		式	1				
揚土	瀬取含む	m3	971				単 3号
養生 (仮囲い10m*30m)	耐候性大型土のう	個	80				単 4号
積込運搬処分	処分費含む	m3	971				単 5号
基礎工		式	1				
基礎捨石工		式	1				
基礎捨石	捨石：10～200kg	m3	482				単 6号

# 設計内訳書 (本01)

工事名	R 3 波土 鞆奥漁港 海・鞆浦 防波堤工事				事業区分 工事区分	港湾整備 防波堤・防砂堤・導流堤	
工事区分・工種・種別・細別	規格	単位	数量	単価	金額	数量・金額増減	摘要
基礎捨石	捨石：200～400kg	m3	223				単 7号
捨石本均し	±5cm	m2	266				単 8号
捨石荒均し	±30cm	m2	183				単 9号
捨石荒均し	±50cm	m2	108				単 10号
本体工[ﾌﾞﾛｯｸ式]		式	1				
本体ﾌﾞﾛｯｸ製作工		式	1				
1号L型ﾌﾞﾛｯｸ	ﾊﾞｰｽｺﾝｸﾘｰﾄ含む	個	1				単 11号
2号方塊ﾌﾞﾛｯｸ	ﾊﾞｰｽｺﾝｸﾘｰﾄ含む	個	4				単 12号
4号方塊ﾌﾞﾛｯｸ	ﾊﾞｰｽｺﾝｸﾘｰﾄ含む	個	2				単 13号
5号方塊ﾌﾞﾛｯｸ	ﾊﾞｰｽｺﾝｸﾘｰﾄ含む	個	2				単 14号
6号方塊ﾌﾞﾛｯｸ	ﾊﾞｰｽｺﾝｸﾘｰﾄ含む	個	2				単 15号
7号方塊ﾌﾞﾛｯｸ	ﾊﾞｰｽｺﾝｸﾘｰﾄ含む	個	2				単 16号
本体ﾌﾞﾛｯｸ据付工		式	1				

# 設計内訳書 (本01)

工事名	R3波土 鞆奥漁港 海・鞆浦 防波堤工事				事業区分 工事区分	港湾整備 防波堤・防砂堤・導流堤	
工事区分・工種・種別・細別	規格	単位	数量	単価	金額	数量・金額増減	摘要
本体ブロック据付	1号L型：137t	個	5				単 17号
本体ブロック据付	直立消波：40t	個	12				単 18号
本体ブロック据付	直立消波：40t	個	5				単 19号
本体ブロック据付	直立消波：20t	個	1				単 20号
本体ブロック据付	直立消波：20t	個	1				単 21号
本体ブロック据付	2号方塊：97t	個	4				単 22号
本体ブロック据付	4号方塊：52.9t	個	2				単 23号
本体ブロック据付	5号方塊：97.5t	個	2				単 24号
本体ブロック据付	6号方塊：98.2t	個	2				単 25号
本体ブロック据付	7号方塊：53.1t	個	2				単 26号
本体ブロック転置 (浅川港)	1号L型：5個、直立（40t）：9個、消波（20t）：2個	個	16				単 27号
被覆・根固工		式	1				
被覆石工		式	1				

# 設計内訳書 (本01)

工事名	R3波土 鞆奥漁港 海・鞆浦 防波堤工事				事業区分 工事区分	港湾整備 防波堤・防砂堤・導流堤	
工事区分・工種・種別・細別	規格	単位	数量	単価	金額	数量・金額増減	摘要
被覆石	被覆石：1t	m3	169				単 28号
被覆均し		m2	271				単 29号
被覆ブロック工		式	1				
被覆ブロック据付	被覆ブロック：16t	個	18				単 30号
根固ブロック工		式	1				
根固ブロック製作	ベースコンクリート含む	個	4				単 31号
根固ブロック据付	1号根固め：37t	個	3				単 32号
根固ブロック据付	1号根固め：37t	個	6				単 33号
根固ブロック据付	9号根固め：54.2t	個	1				単 34号
上部工		式	1				
上部コンクリート工		式	1				
足場	ブレイク	m	43				単 35号
足場	枠組	m2	88				単 36号

# 設計内訳書 (本01)

工事名	R3波土 鞆奥漁港 海・鞆浦 防波堤工事				事業区分 工事区分	港湾整備 防波堤・防砂堤・導流堤	
工事区分・工種・種別・細別	規格	単位	数量	単価	金額	数量・金額増減	摘要
型枠	鋼製	m2	251				単 37号
伸縮目地	瀝青質	m2	88				単 38号
コンクリート	18-8-40高炉	m3	602				単 39号
差筋	鉄筋、削孔含む	本	65				単 40号
上部ブロック工		式	1				
上部ブロック製作	プレキャストコンクリート版(蓋) : 9t	個	4				単 41号
上部ブロック据付	プレキャストコンクリート版(蓋) : 9t	個	7				単 42号
消波工		式	1				
消波ブロック工		式	1				
消波ブロック据付	消波 : 20t	個	39				単 43号
消波ブロック据付	消波 : 20t	個	28				単 44号
消波ブロック据付	消波 : 4t	個	135				単 45号
消波ブロック据付	消波 : 4t	個	330				単 46号

# 設計内訳書 (本01)

工事名	R3波土 鞆奥漁港 海・鞆浦 防波堤工事				事業区分 工事区分	港湾整備 防波堤・防砂堤・導流堤	
工事区分・工種・種別・細別	規格	単位	数量	単価	金額	数量・金額増減	摘要
構造物撤去工		式	1				
取壊し工		式	1				
コンクリート取壊し (浅川港)	積込み、処分費含む	m3	126				単 47号
撤去工		式	1				
石材撤去 (浅川港)	捨石：10-200kg	m3	285				単 48号
石材撤去 (浅川港)	被覆石：1000kg	m3	223				単 49号
ブロック撤去 (仮置き)	消波：4t	個	119				単 50号
ブロック撤去 (仮置き)	消波：4t	個	294				単 51号
ブロック撤去 (仮置き)	消波：40t	個	40				単 52号
ブロック撤去 (仮置き)	消波：20t	個	39				単 53号
ブロック撤去 (仮置き)	消波：20t	個	28				単 54号
ブロック撤去 (浅川港)	被覆：5t	個	61				単 55号
ブロック撤去 (仮置き)	根固：37t	個	3				単 56号

# 設計内訳書 (本01)

工事名	R3波土 鞆奥漁港 海・鞆浦 防波堤工事				事業区分 工事区分	港湾整備 防波堤・防砂堤・導流堤	
工事区分・工種・種別・細別	規格	単位	数量	単価	金額	数量・金額増減	摘要
ブロック撤去 (浅川港)	既設堤：15.5t	個	12				単 57号
ブロック撤去 (浅川港)	既設堤：37t	個	3				単 58号
直接工事費		式	1				
共通仮設		式	1				
共通仮設費		式	1				
回航・えい航費		式	1				
回航 (神戸港)	起重機船：200t	回	1				単 59号
回航 (徳島港)	クレーン 浚渫船：2.5m <sup>3</sup>	回	1				単 60号
回航 (徳島港)	起重機船：400t	回	1				単 61号
回航 (橘港)	クレーン付台船：35-40t	回	1				単 62号
回航 (福良港)	起重機船：150t	回	1				単 63号
運搬費		式	1				
建設機械器具等運搬		台	1				単 64号



# 設計内訳書（本01）

工事名	R 3 波土 鞆奥漁港 海・鞆浦 防波堤工事				事業区分 工事区分	港湾整備 防波堤・防砂堤・導流堤	
工事区分・工種・種別・細別	規格	単位	数量	単価	金額	数量・金額増減	摘要
安全費		式	1				
安全対策		日	31				単 65号
技術管理費		式	1				
技術管理	土壌調査29項目	式	1				内 1号
共通仮設費（率計上）		式	1				
純工事費		式	1				
現場管理費		式	1				
工事原価		式	1				
一般管理費等		式	1				
工事価格		式	1				
消費税額及び地方消費税額		式	1				
工事費計		式	1				

# 一式当り内訳書

単価使用年月	2021.06
歩掛適用年月	2021.06
労務調整係数	1.000-00000 0.0 0

内 1号	技術管理	土壌調査29項目						
名称・規格	条件	単位	数量	単価	金額	数量・金額増減	摘要	
土壌調査 (29項目)		式	1					
合計								

# 1次単価表

単価使用年月	2021.06
歩掛適用年月	2021.06
労務調整係数	1.000-00000 0.0 0

単 1号	名称・規格	条件	単位	数量	単価	金額	単価	摘要
	ガラブ床掘		m3			463		
	ガラブ床掘	普通地盤, 標準, 鋼D 2.5m3, アンカー式, 鋼D 5t吊, 無し, 混り土砂, 30未満, 0.85, 普通, 15m未満	m3	463				単 66号
	ガラブ浚渫船(普通地盤用)拘束	標準, 鋼D 2.5m3, アンカー式, 鋼D 5t吊, 無し, 無し, 1船団, 0日	式	1				単 67号
	合計							
	単価							円/m3

# 1次単価表

単価使用年月	2021.06
歩掛適用年月	2021.06
労務調整係数	1.000-00000 0.0 0

単 2号	名称・規格	条件	単位	数量	単価	金額	単価	摘要
	土運船運搬		m3			1		
	土運船運搬	対応しない, 8.0時間, 28.8m3/h, 28.8m3/h, 引船方式, 標準, 鋼300m3積(密閉式), 鋼D 500PS型, 無し, 0.2km, 自	m3	1				単 68号
	合計							
	単価							円/m3

# 1次単価表

単価使用年月	2021.06
歩掛適用年月	2021.06
労務調整係数	1.000-00000 0.0 0

単 3号	揚土	瀬取含む	単位	m3	単位数量	1	単価	
名称・規格		条件	単位	数量	単価	金額	摘要	
河床等掘削		全ての費用	m3	1				
掘削		岩塊・玉石, オフカット, 無し, 無し, 5, 00m3未満	m3	1				
合計								
単価								円/m3

# 1次単価表

単価使用年月	2021.06
歩掛適用年月	2021.06
労務調整係数	1.000-00000 0.0 0

単 4号	養生 (仮囲い10m*30m)	耐候性大型土のう	単位	個	単位数量	1	単価	
名称・規格		条件	単位	数量	単価	金額	摘要	
大型土のう工		製作・設置, 流用土, 6m以下	袋	1				単 69号
大型土のう工		撤去, 6m以下	袋	1				単 70号
合計								
単価								円/個

# 1次単価表

単価使用年月	2021.06
歩掛適用年月	2021.06
労務調整係数	1.000-00000 0.0 0

単 5号	積込運搬処分	処分費含む	単位	m3	単位数	1	単価	
名称・規格		条件	単位	数量	単価	金額	摘要	
	積込(ルース)	破碎岩, 土量50,000m3未満	m3	1				
	土砂等運搬	標準, バックホウ山積0.8m3(平積0.6m3), 土砂(岩塊・玉石混り土含む), 無し, 1.5km以下	m3	1				
	処分費 土砂		m3	1				
	合計							
	単価							円/m3

# 1次単価表

単価使用年月	2021.06
歩掛適用年月	2021.06
労務調整係数	1.000-00000 0.0 0

単 6号	基礎捨石	捨石：10～200kg	単位	m3	単位数量	1	単価	
名称・規格		条件	単位	数量	単価	金額	摘要	
捨石投入		20%, 標準, 10m未満, 1,000m3未満	m3	1			単 71号	
合計								
単価							円/m3	

# 1次単価表

単価使用年月	2021.06
歩掛適用年月	2021.06
労務調整係数	1.000-00000 0.0 0

単 7号	基礎捨石	捨石：200～400kg	単位	m3	単位数量	1	単価	
名称・規格		条件	単位	数量	単価	金額	摘要	
捨石投入		20%, 標準, 10m未満, 1,000m3未満	m3	1			単 72号	
合計								
単価							円/m3	

# 1次単価表

単価使用年月	2021.06
歩掛適用年月	2021.06
労務調整係数	1.000-00000 0.0 0

単 8号	捨石本均し	±5cm	単位	m2	単位数量	1	単価	
名称・規格		条件	単位	数量	単価	金額	摘要	
	捨石本均し・荒均し(水中)	無し, 本均し, ±5cm, 200kg/個未満, 普通, 800m2未満, 潮待ち部以外, 10m未満, 無し	m2	1				単 73号
	合計							
	単価							円/m2

# 1次単価表

単価使用年月	2021.06
歩掛適用年月	2021.06
労務調整係数	1.000-00000 0.0 0

単 9号	捨石荒均し	±30cm	単位	m2	単位数量	1	単価	
名称・規格		条件	単位	数量	単価	金額	摘要	
	捨石本均し・荒均し(水中)	無し, 荒均し, ±30cm, 200kg/個未満, 普通, 800m2未満, 潮待ち部以外, 10m未満, 無し	m2	1				単 74号
	合計							
	単価							円/m2

# 1次単価表

単価使用年月	2021.06
歩掛適用年月	2021.06
労務調整係数	1.000-00000 0.0 0

単 10号	捨石荒均し	±50cm	単位	m2	単位数量	1	単価
名称・規格		条件	単位	数量	単価	金額	摘要
	捨石本均し・荒均し(水中)	無し, 荒均し, ±50cm, 200kg/個未満, 普通, 800m2未満, 潮待ち部以外, 10m 未満, 無し	m2	1			単 75号
	合計						
	単価						円/m2



# 1 次単価表

単価使用年月	2021.06
歩掛適用年月	2021.06
労務調整係数	1.000-00000 0.0 0

単 11号	1号L型ﾌﾞﾛｯｸ	ﾊﾞｰｽｺﾝｸﾘｰﾄ含む	単位	個	単位数量	1	単価	
名称・規格		条件	単位	数量	単価	金額	摘要	
ｺﾝｸﾘｰﾄ		無筋・鉄筋構造物, ｺﾝｸﾘｰﾄポンﾌﾟ車打設, 24-12-25(20)(高炉), 10m3以上100m3未満, 一般養生, 延長無し, 全ての	m3	55.9				
型枠		一般型枠, 鉄筋・無筋構造物	m2	76.1				
鉄筋		SD345 D13, 全ての費用	t	0.291				
鉄筋		SD345 D16~25, 全ての費用	t	0.913				
鉄筋		SD345 D16~25, 全ての費用	t	0.238				
鉄筋		SD345 D16~25, 全ての費用	t	0.234				
鉄筋		鉄筋各種, 全ての費用	t	0.809				
鉄筋		鉄筋各種, 全ての費用	t	4.246				
足場工		単管足場, 必要, 標準(1.0)	掛m2	33.9				単 76号
ｺﾝｸﾘｰﾄ		無筋・鉄筋構造物, ﾊﾞｯｸﾎﾝ(ｸﾚｰﾝ機能付)打設, 18-8-40(高炉), 一般養生, 全ての費用	m3	1.4				
型枠		一般型枠, 均しｺﾝｸﾘｰﾄ	m2	1.2				
ﾙｰﾌﾞｲﾝｸﾞ敷設		無し	m2	27.9				単 77号

# 1次単価表

単価使用年月	2021.06
歩掛適用年月	2021.06
労務調整係数	1.000-00000 0.0 0

単 11号	1号L型ブロック	ハースコンクリート含む	単位	個	単位数量	1	単価	
名称・規格		条件	単位	数量	単価	金額	摘要	
	鉄筋コンクリート用棒鋼 吊鉄筋 SS400 φ60		kg	226.4				
	鉄筋コンクリート用棒鋼 吊鉄筋 SS400 φ50		kg	170				
	アスファルトマット 9.3*1.49*0.08		枚	2				
	合計							
	単価						円/個	

# 1次単価表

単価使用年月	2021.06
歩掛適用年月	2021.06
労務調整係数	1.000-00000 0.0 0

単 12号	2号方塊ﾌﾞﾛｯｸ	ﾊﾞｰｽｺﾝｸﾘｰﾄ含む	単位	個	単位数量	1	単価	
名称・規格		条件	単位	数量	単価	金額	摘要	
ｺﾝｸﾘｰﾄ		無筋・鉄筋構造物, ｺﾝｸﾘｰﾄポンﾌﾞ車打設, 18-8-40(高炉), 10m3以上100m3未満, 一般養生, 延長無し, 全ての費用	m3	42.2				
型枠		一般型枠, 鉄筋・無筋構造物	m2	54.6				
ｺﾝｸﾘｰﾄ		無筋・鉄筋構造物, ﾊﾞｯｸﾎｯﾄ(ｸﾚｰﾝ機能付)打設, 18-8-40(高炉), 一般養生, 全ての費用	m3	0.5				
型枠		一般型枠, 均しｺﾝｸﾘｰﾄ	m2	0.6				
ﾙｰﾌﾞｲﾝｸﾞ敷設		無し	m2	10				単 77号
鉄筋ｺﾝｸﾘｰﾄ用棒鋼 吊鉄筋 SS400 φ60			kg	301.9				
合計								
単価								円/個

# 1次単価表

単価使用年月	2021.06
歩掛適用年月	2021.06
労務調整係数	1.000-00000 0.0 0

単 13号	4号方塊ﾌﾞﾛｯｸ	ﾊﾞｰｽｺﾝｸﾘｰﾄ含む	単位	個	単位数量	1	単価	
名称・規格		条件	単位	数量	単価	金額	摘要	
ｺﾝｸﾘｰﾄ		無筋・鉄筋構造物, ｺﾝｸﾘｰﾄポンﾌﾞ車打設, 18-8-40(高炉), 10m3以上100m3未満, 一般養生, 延長無し, 全ての費用	m3	23				
型枠		一般型枠, 鉄筋・無筋構造物	m2	32.4				
ｺﾝｸﾘｰﾄ		無筋・鉄筋構造物, ﾊﾞｯｸﾎｯﾄ(ｸﾚｰﾝ機能付)打設, 18-8-40(高炉), 一般養生, 全ての費用	m3	0.6				
型枠		一般型枠, 均しｺﾝｸﾘｰﾄ	m2	0.7				
ﾙｰﾌﾞｲﾝｸﾞ敷設		無し	m2	11				単 77号
鉄筋ｺﾝｸﾘｰﾄ用棒鋼 吊鉄筋 SS400 φ44			kg	123.3				
合計								
単価								円/個

# 1次単価表

単価使用年月	2021.06
歩掛適用年月	2021.06
労務調整係数	1.000-00000 0.0 0

単 14号	5号方塊ﾌﾟﾛｯｸ	ﾊﾞｰｽｺﾝｸﾘｰﾄ含む	単位	個	単位数量	1	単価	
名称・規格		条件	単位	数量	単価	金額	摘要	
ｺﾝｸﾘｰﾄ		無筋・鉄筋構造物, ｺﾝｸﾘｰﾄポンﾌﾟ車打設, 18-8-40(高炉), 10m3以上100m3未満, 一般養生, 延長無し, 全ての費用	m3	42.4				
型枠		一般型枠, 鉄筋・無筋構造物	m2	44.2				
ｺﾝｸﾘｰﾄ		無筋・鉄筋構造物, ﾊﾞｯｸﾎｯﾄ(ｸﾚｰﾝ機能付)打設, 18-8-40(高炉), 一般養生, 全ての費用	m3	1				
型枠		一般型枠, 均しｺﾝｸﾘｰﾄ	m2	0.9				
ﾙｰﾌｲﾝｸﾞ敷設		無し	m2	20.3				単 77号
鉄筋ｺﾝｸﾘｰﾄ用棒鋼 吊鉄筋 SS400 φ60			kg	310.8				
合計								
単価								円/個

# 1次単価表

単価使用年月	2021.06
歩掛適用年月	2021.06
労務調整係数	1.000-00000 0.0 0

単 15号	6号方塊ﾌﾞﾛｯｸ	ﾊﾞｰｽｺﾝｸﾘｰﾄ含む	単位	個	単位数量	1	単価	
名称・規格		条件	単位	数量	単価	金額	摘要	
ｺﾝｸﾘｰﾄ		無筋・鉄筋構造物, ｺﾝｸﾘｰﾄポンﾌﾞ車打設, 18-8-40(高炉), 10m3以上100m3未満, 一般養生, 延長無し, 全ての費用	m3	42.7				
型枠		一般型枠, 鉄筋・無筋構造物	m2	42.6				
ｺﾝｸﾘｰﾄ		無筋・鉄筋構造物, ﾊﾞｯｸﾎｯﾄ(ｸﾚｰﾝ機能付)打設, 18-8-40(高炉), 一般養生, 全ての費用	m3	1				
型枠		一般型枠, 均しｺﾝｸﾘｰﾄ	m2	0.9				
ﾙｰﾌﾞｲﾝｸﾞ敷設		無し	m2	20.3				単 77号
鉄筋ｺﾝｸﾘｰﾄ用棒鋼 吊鉄筋 SS400 φ60			kg	310.8				
合計								
単価								円/個

# 1次単価表

単価使用年月	2021.06
歩掛適用年月	2021.06
労務調整係数	1.000-00000 0.0 0

単 16号	7号方塊ﾌﾞﾛｯｸ	ﾊﾞｰｽｺﾝｸﾘｰﾄ含む	単位	個	単位数量	1	単価	
名称・規格		条件	単位	数量	単価	金額	摘要	
ｺﾝｸﾘｰﾄ		無筋・鉄筋構造物, ｺﾝｸﾘｰﾄポンﾌﾞ車打設, 18-8-40(高炉), 10m3以上100m3未満, 一般養生, 延長無し, 全ての費用	m3	23.1				
型枠		一般型枠, 鉄筋・無筋構造物	m2	32.7				
ｺﾝｸﾘｰﾄ		無筋・鉄筋構造物, ﾊﾞｯｸﾎｯﾄ(ｸﾚｰﾝ機能付)打設, 18-8-40(高炉), 一般養生, 全ての費用	m3	0.6				
型枠		一般型枠, 均しｺﾝｸﾘｰﾄ	m2	0.7				
ﾙｰﾌｲﾝｸﾞ敷設		無し	m2	11				単 77号
鉄筋ｺﾝｸﾘｰﾄ用棒鋼 吊鉄筋 SS400 φ44			kg	123.3				
合計								
単価								円/個

# 1次単価表

単価使用年月	2021.06
歩掛適用年月	2021.06
労務調整係数	1.000-00000 0.0 0

単 17号	本体フック据付	1号L型：137t	単位	個	単位数量	12	単価	
名称・規格		条件	単位	数量	単価	金額	摘要	
	起重機船（非航旋回） 鋼D 400t吊		日	1				単 78号
	引船 鋼D 2000PS型		日	1				単 79号
	普通作業員		人					
	とび工		人					
	雑材料 全体の%		式	1				
	合計							
	単価							円／個



# 1次単価表

単価使用年月	2021.06
歩掛適用年月	2021.06
労務調整係数	1.000-00000 0.0 0

単 18号	本体フック据付	直立消波：40t	単位	個	単位数量	1	単価	
名称・規格		条件	単位	数量	単価	金額	摘要	
フック運搬据付・仮置(海上一連)		据付, 本体方塊・直立消波・蓋フック, 40t/個, 標準, 起重機船(非航旋回), 鋼D 250t吊, 鋼D 1000PS型, 1, 600t, 9.3	個	1			単 80号	
合計								
単価							円/個	

# 1次単価表

単価使用年月	2021.06
歩掛適用年月	2021.06
労務調整係数	1.000-00000 0.0 0

単 19号	本体フック据付	直立消波：40t	単位	個	単位数量	1	単価	
名称・規格		条件	単位	数量	単価	金額	摘要	
フック運搬据付・仮置(海上一連)		据付, 本体方塊・直立消波・蓋フック, 40t/個, 標準, 起重機船(非航旋回), 鋼D 250t吊, 鋼D 1000PS型, 1, 600t, 9.3	個	1			単 81号	
合計								
単価							円/個	

# 1 次単価表

単価使用年月	2021.06
歩掛適用年月	2021.06
労務調整係数	1.000-00000 0.0 0

単 20号	本体フック据付	直立消波：20t	単位	個	単位数量	1	単価	
名称・規格		条件	単位	数量	単価	金額	摘要	
フック運搬据付・仮置(海上一連)		据付, 本体方塊・直立消波・蓋フック, 20t/個, 標準, 起重機船(非航旋回), 鋼D 150t吊, 鋼D 700PS型, 1,000t, 9.3k	個	1			単 82号	
合計								
単価							円/個	

# 1 次単価表

単価使用年月	2021.06
歩掛適用年月	2021.06
労務調整係数	1.000-00000 0.0 0

単 21号	本体フック据付	直立消波：20t	単位	個	単位数量	1	単価	
名称・規格		条件	単位	数量	単価	金額	摘要	
フック運搬据付・仮置(海上一連)		据付, 本体方塊・直立消波・蓋フック, 20t/個, 標準, 起重機船(非航旋回), 鋼D 150t吊, 鋼D 700PS型, 1,000t, 9.3k	個	1			単 83号	
合計								
単価							円/個	

# 1次単価表

単価使用年月	2021.06
歩掛適用年月	2021.06
労務調整係数	1.000-00000 0.0 0

単 22号	本体フック据付	2号方塊：97t	単位	個	単位数量	1	単価	
名称・規格		条件	単位	数量	単価	金額	摘要	
フック運搬据付・仮置(海上一連)		据付, 本体方塊・直立消波・蓋フック, 97t/個, 標準, 起重機船(非航旋回), 鋼D 300t吊, 鋼D 1500PS型, 2, 100t, 9.3	個	1			単 84号	
合計								
単価							円/個	

# 1次単価表

単価使用年月	2021.06
歩掛適用年月	2021.06
労務調整係数	1.000-00000 0.0 0

単 23号	本体フック据付	4号方塊：52.9t	単位	個	単位数量	1	単価	
名称・規格		条件	単位	数量	単価	金額	摘要	
フック運搬据付・仮置(海上一連)		据付, 本体方塊・直立消波・蓋フック, 52.9t/個, 標準, 起重機船(非航旋回), 鋼D 250t吊, 鋼D 1000PS型, 1, 600t, 9	個	1			単 85号	
合計								
単価							円/個	

# 1次単価表

単価使用年月	2021.06
歩掛適用年月	2021.06
労務調整係数	1.000-00000 0.0 0

単 24号	本体フック据付	5号方塊：97.5t	単位	個	単位数量	1	単価	
名称・規格		条件	単位	数量	単価	金額	摘要	
フック運搬据付・仮置(海上一連)		据付, 本体方塊・直立消波・蓋フック, 97.5t/個, 標準, 起重機船(非航旋回), 鋼D 300t吊, 鋼D 1500PS型, 2, 100t, 9	個	1			単 86号	
合計								
単価							円/個	

# 1次単価表

単価使用年月	2021.06
歩掛適用年月	2021.06
労務調整係数	1.000-00000 0.0 0

単 25号	本体フック据付	6号方塊：98.2t	単位	個	単位数量	1	単価	
名称・規格		条件	単位	数量	単価	金額	摘要	
フック運搬据付・仮置(海上一連)		据付, 本体方塊・直立消波・蓋フック, 98.2t/個, 標準, 起重機船(非航旋回), 鋼D 300t吊, 鋼D 1500PS型, 2, 100t, 9	個	1			単 87号	
合計								
単価							円/個	

# 1次単価表

単価使用年月	2021.06
歩掛適用年月	2021.06
労務調整係数	1.000-00000 0.0 0

単 26号	本体フック据付	7号方塊 : 53.1t	単位	個	単位数量	1	単価
名称・規格		条件	単位	数量	単価	金額	摘要
	フック運搬据付・仮置(海上一連)	据付, 本体方塊・直立消波・蓋フック, 53.1t/個, 標準, 起重機船(非航旋回), 鋼D 250t吊, 鋼D 1000PS型, 1,600t, 9	個	1			単 88号
	合計						
	単価						円/個

# 1次単価表

単価使用年月	2021.06
歩掛適用年月	2021.06
労務調整係数	1.000-00000 0.0 0

単 27号	本体フック転置 (浅川港)	1号L型：5個、直立（40t）：9個、 消波（20t）：2個	単位	個	単位数量	16	単価	
名称・規格		条件	単位	数量	単価	金額	摘要	
	フック転置	L型・セルラーフック、陸上、100t/個、無し、 標準、クローラクレーン、（油圧駆動式）200t吊 、玉掛・玉外のどちらも陸上（水上）	個	5				単 89号
	フック転置	本体方塊・直立消波・蓋フック、陸上、4 0t/個、無し、標準、クローラクレーン、（油圧駆 動式）150t吊、玉掛・玉外のどちらも	個	9				単 90号
	フック転置	本体方塊・直立消波・蓋フック、陸上、2 0t/個、無し、標準、ラフレックレーン、（油圧 伸縮ジブ型）50t吊、玉掛・玉外のどち	個	2				単 91号
	合計							
	単価							円/個

# 1 次単価表

単価使用年月	2021.06
歩掛適用年月	2021.06
労務調整係数	1.000-00000 0.0 0

単 28号	被覆石	被覆石 : 1t	単位	m3	単位数量	1	単価	
名称・規格		条件	単位	数量	単価	金額	摘要	
	被覆石投入	10%, 標準, 10m未満, 1,000m3未満	m3	1			単 92号	
	合計							
	単価						円/m3	

# 1 次単価表

単価使用年月	2021.06
歩掛適用年月	2021.06
労務調整係数	1.000-00000 0.0 0

単 29号	被覆均し		単位	m2	単位数量	1	単価	
名称・規格		条件	単位	数量	単価	金額	摘要	
	被覆均し(水中)	無し, ±50cm, 1,000kg/個以上, 普通, 800m2未満, 潮待ち部以外, 10m未満	m2	1			単 93号	
	合計							
	単価						円/m2	

# 1次単価表

単価使用年月	2021.06
歩掛適用年月	2021.06
労務調整係数	1.000-00000 0.0 0

単 30号	被覆フック据付	被覆フック：16t	単位	個	単位数量	1	単価
名称・規格		条件	単位	数量	単価	金額	摘要
	フック運搬据付・仮置(海上一連)	据付, 16.1t/個, 標準, 起重機船(非航 旋回), 鋼D 150t吊, 鋼D 700PS型, 1, 0 00t, 9.3km, 玉掛・玉外のどちらか水	個	1			単 94号
	合計						
	単価						円/個



# 1 次単価表

単価使用年月	2021.06
歩掛適用年月	2021.06
労務調整係数	1.000-00000 0.0 0

単 31号	根固ブロック製作	ベースコンクリート含む	単位	個	単位数量	1	単価	
名称・規格		条件	単位	数量	単価	金額	摘要	
コンクリート		無筋・鉄筋構造物, コンクリートポンプ車打設, 18-8-40(高炉), 10m3以上100m3未満, 一般養生, 延長無し, 全ての費用	m3	16.1				
型枠		一般型枠, 鉄筋・無筋構造物	m2	29.4				
コンクリート		無筋・鉄筋構造物, ハックホウ(クレーン機能付)打設, 21-8-25(20)(普通), 養生無し, 全ての費用	m3	0.6				
型枠		一般型枠, 均しコンクリート	m2	1				
ルーフینگ敷設		無し	m2	11.5				単 77号
鉄筋コンクリート用棒鋼 吊鉄筋 SS400 φ38			kg	0.08				
合計								
単価								円/個

# 1次単価表

単価使用年月	2021.06
歩掛適用年月	2021.06
労務調整係数	1.000-00000 0.0 0

単 32号	根固ブロック据付	1号根固め：37t	単位	個	単位数量	1	単価	
名称・規格		条件	単位	数量	単価	金額	摘要	
ブロック運搬据付・仮置(海上一連)		据付, 37t/個, 標準, 起重機船(非航旋回), 鋼D 200t吊, 鋼D 800PS型, 1,400t, 0.1km, 玉掛・玉外のどちらか水中	個	1			単 95号	
合計								
単価							円/個	

# 1次単価表

単価使用年月	2021.06
歩掛適用年月	2021.06
労務調整係数	1.000-00000 0.0 0

単 33号	根固ブロック据付	1号根固め：37t	単位	個	単位数量	1	単価	
名称・規格		条件	単位	数量	単価	金額	摘要	
ブロック運搬据付・仮置(海上一連)		据付, 37t/個, 標準, 起重機船(非航旋回), 鋼D 200t吊, 鋼D 800PS型, 1,400t, 9.3km, 玉掛・玉外のどちらか水中	個	1			単 96号	
合計								
単価							円/個	

# 1次単価表

単価使用年月	2021.06
歩掛適用年月	2021.06
労務調整係数	1.000-00000 0.0 0

単 34号	根固フック据付	9号根固め : 54.2t	単位	個	単位数量	1	単価	
名称・規格		条件	単位	数量	単価	金額	摘要	
フック運搬据付・仮置(海上一連)		据付, 54.2t/個, 標準, 起重機船(非航旋回), 鋼D 250t吊, 鋼D 1000PS型, 1, 600t, 9.3km, 玉掛・玉外のどちらか水	個	1			単 97号	
合計								
単価							円/個	

# 1次単価表

単価使用年月	2021.06
歩掛適用年月	2021.06
労務調整係数	1.000-00000 0.0 0

単 35号	足場	ブラケット	単位	m	単位数量	1	単価	
名称・規格		条件	単位	数量	単価	金額	摘要	
足場設置・撤去[砂防]			m	1			単 98号	
合計								
単価							円/m	

# 1次単価表

単価使用年月	2021.06
歩掛適用年月	2021.06
労務調整係数	1.000-00000 0.0 0

単 36号	足場	枠組	単位	m2	単位数量	1	単価	
名称・規格		条件	単位	数量	単価	金額	摘要	
	鋼製枠組足場架払(重力式)	海上, クレーン付台船, 35~40t吊, 鋼D 30 0PS型	m2	1				単 99号
	合計							
	単価							円/m2

# 1次単価表

単価使用年月	2021.06
歩掛適用年月	2021.06
労務調整係数	1.000-00000 0.0 0

単 37号	型枠	鋼製	単位	m2	単位数量	1	単価	
名称・規格		条件	単位	数量	単価	金額	摘要	
	鋼製型枠組立組外(重力式)	海上, ラフテレーンクレーン, (油圧伸縮ジブ型) 16t吊, クレーン付台船, 35~40t吊, 鋼D 3 00PS型	m2	1				単 100号
	合計							
	単価							円/m2

# 1次単価表

単価使用年月	2021.06
歩掛適用年月	2021.06
労務調整係数	1.000-00000 0.0 0

単 38号	伸縮目地	瀝青質	単位	m2	単位数量	1	単価	
名称・規格		条件	単位	数量	単価	金額	摘要	
	伸縮目地	瀝青質系	m2	1				単 101号
	合計							
	単価							円/m2

# 1次単価表

単価使用年月	2021.06
歩掛適用年月	2021.06
労務調整係数	1.000-00000 0.0 0

単 39号	コンクリート	18-8-40高炉	単位	m3	単位数量	1	単価	
名称・規格		条件	単位	数量	単価	金額	摘要	
	コンクリート運搬	60m3以下, 0.1km, クレーン付台船, 35~40t吊, 鋼D 300PS型, 無し	m3	1				単 102号
	コンクリート打設(バケツ)	レディミキストコンクリート 各種	m3	1				単 103号
	合計							
	単価							円/m3

# 1次単価表

単価使用年月	2021.06
歩掛適用年月	2021.06
労務調整係数	1.000-00000 0.0 0

単 40号	差筋	鉄筋、削孔含む	単位	本	単価数量	65	単価	
名称・規格		条件	単位	数量	単価	金額	摘要	
	コンクリート削孔(電動ハンマドリル40mm)	30mm以上200mm未満	孔	65				
	鉄筋	SD345 D16~25, 全ての費用	t	0.05				
	エポキシ樹脂パテ		kg	5				
	合計							
	単価							円/本

# 1次単価表

単価使用年月	2021.06
歩掛適用年月	2021.06
労務調整係数	1.000-00000 0.0 0

単 41号	上部ブロック製作	プレキャストコンクリート版（蓋）：9t	単位	個	単位数量	4	単価	
名称・規格		条件	単位	数量	単価	金額	摘要	
コンクリート		無筋・鉄筋構造物, コンクリートポンプ車打設, 24-8-25(20)(高炉), 10m3以上100m3未満, 一般養生, 延長無し, 全ての	m3	15.6				
型枠		一般型枠, 鉄筋・無筋構造物	m2	51.8				
鉄筋		SD345 D16~25, 全ての費用	t	0.44				
鉄筋		SD345 D16~25, 全ての費用	t	0.11				
鉄筋コンクリート用棒鋼 吊鉄筋 SS400 φ16			kg	0.03				
目地板		瀝青質目地板t=10	m2	88.2				
足場設置・撤去[砂防]			m	42.8				単 98号
足場工		手摺先行型枠組足場, 必要, 標準(1.0)	掛m2	88.2				単 104号
鉄筋		SD345 D16~25, 全ての費用	t	0.05				
コンクリート削孔(電動ハンマドリル40mm)		30mm以上200mm未満	孔	65				
エポキシ樹脂パテ			kg	5				
合計								

# 1 次単価表

単価使用年月	2021.06
歩掛適用年月	2021.06
労務調整係数	1.000-00000 0.0 0

単 41号	上部ブロック製作	プレキャストコンクリート版 (蓋) : 9t	単位	個	単位数量		単価	
名称・規格	条件	単位	数量	単価	金額	摘要		
単価						4		円/個



# 1次単価表

単価使用年月	2021.06
歩掛適用年月	2021.06
労務調整係数	1.000-00000 0.0 0

単 42号	上部ブロック据付	プレキャストコンクリート版（蓋）：9t	単位	個	単位数量	1	単価	
名称・規格		条件	単位	数量	単価	金額	摘要	
ブロック運搬据付・仮置(海上一連)		据付, 9t/個, 標準, 起重機船(非航旋回), 鋼D 150t吊, 鋼D 700PS型, 1,000t, 9.3km, 玉掛・玉外のどちらも陸上(	個	1			単 105号	
合計								
単価							円/個	

# 1次単価表

単価使用年月	2021.06
歩掛適用年月	2021.06
労務調整係数	1.000-00000 0.0 0

単 43号	消波ブロック据付	消波：20t	単位	個	単位数量	1	単価	
名称・規格		条件	単位	数量	単価	金額	摘要	
ブロック運搬据付・仮置(海上一連)		据付(乱積), 20.1t/個, 標準, 起重機船(非航旋回), 鋼D 150t吊, 鋼D 700PS型, 1,000t, 0.1km, 玉掛・玉外のどち	個	1			単 106号	
合計								
単価							円/個	

# 1次単価表

単価使用年月	2021.06
歩掛適用年月	2021.06
労務調整係数	1.000-00000 0.0 0

単 44号	消波ブロック据付	消波：20t	単位	個	単位数量	1	単価	
名称・規格		条件	単位	数量	単価	金額	摘要	
ブロック運搬据付・仮置(海上一連)		据付(乱積), 20.1t/個, 標準, 起重機船(非航旋回), 鋼D 150t吊, 鋼D 700P S型, 1,000t, 0.1km, 玉掛・玉外のどち	個	1			単 107号	
合計								
単価							円/個	

# 1次単価表

単価使用年月	2021.06
歩掛適用年月	2021.06
労務調整係数	1.000-00000 0.0 0

単 45号	消波ブロック据付	消波：4t	単位	個	単位数量	1	単価	
名称・規格		条件	単位	数量	単価	金額	摘要	
ブロック運搬据付・仮置(海上一連)		据付(乱積), 3.7t/個, 標準, クレーン付台船, 80t吊, 鋼D 500PS型, 700t, 0.1km, 玉掛・玉外のどちらも陸上(水上)	個	1			単 108号	
合計								
単価							円/個	

# 1次単価表

単価使用年月	2021.06
歩掛適用年月	2021.06
労務調整係数	1.000-00000 0.0 0

単 46号	消波ブロック据付	消波：4t	単位	個	単位数量	1	単価	
名称・規格		条件	単位	数量	単価	金額	摘要	
ブロック運搬据付・仮置(海上一連)		据付(乱積), 3.7t/個, 標準, クレーン付台船, 80t吊, 鋼D 500PS型, 700t, 0.1km, 玉掛・玉外のどちらか水中の場合	個	1			単 109号	
合計								
単価							円/個	

# 1次単価表

単価使用年月	2021.06
歩掛適用年月	2021.06
労務調整係数	1.000-00000 0.0 0

単 47号	コンクリート取壊し(浅川港)	積込み、処分費含む	単位	m3	単位数量	1	単価	
名称・規格		条件	単位	数量	単価	金額	摘要	
構造物とりこわし・運搬・処分(複合)		無筋構造物, 機械施工+ダンプトラック10t積級, 無し, 無し, 必要, 無し, 3.0以下	m3	1			単 110号	
積込(ルース)		破碎岩, 土量50,000m3未満	m3	1				
合計								
単価							円/m3	

# 1次単価表

単価使用年月	2021.06
歩掛適用年月	2021.06
労務調整係数	1.000-00000 0.0 0

単 48号	石材撤去 (浅川港)	捨石：10-200kg	単位	m3	単位数量	1	単価	
名称・規格		条件	単位	数量	単価	金額	摘要	
石材撤去		ガラフ容量 3.0m3, 200kg/個未満, 普通, 普通, 普通, 普通, 10m未満, 9.3km	m3	1			単 111号	
合計								
単価							円/m3	

# 1次単価表

単価使用年月	2021.06
歩掛適用年月	2021.06
労務調整係数	1.000-00000 0.0 0

単 49号	石材撤去 (浅川港)	被覆石：1000kg	単位	m3	単位数量	1	単価	
名称・規格		条件	単位	数量	単価	金額	摘要	
石材撤去		ガラフ容量 3.0m3, 500kg~1,000kg/個未満, 普通, 普通, 普通, 普通, 10m未満, 9.3km	m3	1			単 112号	
合計								
単価							円/m3	

# 1 次単価表

単価使用年月	2021.06
歩掛適用年月	2021.06
労務調整係数	1.000-00000 0.0 0

単 50号	ブロック撤去 (仮置き)	消波：4t	単位	個	単位数量	1	単価	
名称・規格		条件	単位	数量	単価	金額	摘要	
石材撤去		ガラフ容量 3.0m3, 500kg~1,000kg/ 個未満, 普通, 普通, 普通, 普通, 10m未 満, 0.1km	m3	1.57			単 113号	
合計								
単価							円/個	

# 1 次単価表

単価使用年月	2021.06
歩掛適用年月	2021.06
労務調整係数	1.000-00000 0.0 0

単 51号	ブロック撤去 (仮置き)	消波：4t	単位	個	単位数量	1	単価	
名称・規格		条件	単位	数量	単価	金額	摘要	
石材撤去		ガラフ容量 3.0m3, 500kg~1,000kg/ 個未満, 普通, 普通, 普通, 普通, 10m未 満, 0.1km	m3	1.57			単 113号	
合計								
単価							円/個	

# 1次単価表

単価使用年月	2021.06
歩掛適用年月	2021.06
労務調整係数	1.000-00000 0.0 0

単 52号	ブロック撤去 (仮置き)	消波：40t	単位	個	単位数量	1	単価	
名称・規格		条件	単位	数量	単価	金額	摘要	
ブロック撤去、据付・仮置(海上一連)		据付(乱積), 異形ブロック[被覆、消波], 37t/個, 標準, 起重機船(非航旋回), 鋼D 200t吊, 鋼D 800PS型, 1, 400t, 0.	個	1			単 114号	
合計								
単価							円/個	

# 1次単価表

単価使用年月	2021.06
歩掛適用年月	2021.06
労務調整係数	1.000-00000 0.0 0

単 53号	ブロック撤去 (仮置き)	消波：20t	単位	個	単位数量	1	単価	
名称・規格		条件	単位	数量	単価	金額	摘要	
ブロック撤去、据付・仮置(海上一連)		据付(乱積), 異形ブロック[被覆、消波], 20.1t/個, 標準, 起重機船(非航旋回), 鋼D 150t吊, 鋼D 700PS型, 1, 000t, 0	個	1			単 115号	
合計								
単価							円/個	

# 1次単価表

単価使用年月	2021.06
歩掛適用年月	2021.06
労務調整係数	1.000-00000 0.0 0

単 54号	ブロック撤去 (仮置き)	消波：20t	単位	個	単位数量	1	単価	
名称・規格		条件	単位	数量	単価	金額	摘要	
ブロック撤去、据付・仮置(海上一連)		据付(乱積),異形ブロック[被覆、消波], 20.1t/個,標準,起重機船(非航旋回) ,鋼D 150t吊,鋼D 700PS型,1,000t,0	個	1			単 116号	
合計								
単価							円/個	

# 1次単価表

単価使用年月	2021.06
歩掛適用年月	2021.06
労務調整係数	1.000-00000 0.0 0

単 55号	ブロック撤去 (浅川港)	被覆：5t	単位	個	単位数量	1	単価	
名称・規格		条件	単位	数量	単価	金額	摘要	
ブロック撤去、据付・仮置(海上一連)		仮置,異形ブロック[被覆、消波],5.2t/ 個,標準,起重機船(非航旋回),鋼D 1 20t吊,鋼D 700PS型,1,000t,9.3km,	個	1			単 117号	
合計								
単価							円/個	

# 1次単価表

単価使用年月	2021.06
歩掛適用年月	2021.06
労務調整係数	1.000-00000 0.0 0

単 56号	ブロック撤去 (仮置き)	根固 : 37t	単位	個	単位数量	1	単価	
名称・規格		条件	単位	数量	単価	金額	摘要	
ブロック撤去、据付・仮置(海上一連)		仮置, 根固ブロック, 37t/個, 標準, 起重機船(非航旋回), 鋼D 200t吊, 鋼D 80 OPS型, 1, 400t, 0.1km, 玉掛・玉外のど	個	1			単 118号	
合計								
単価							円/個	

# 1次単価表

単価使用年月	2021.06
歩掛適用年月	2021.06
労務調整係数	1.000-00000 0.0 0

単 57号	ブロック撤去 (浅川港)	既設堤 : 15.5t	単位	個	単位数量	1	単価	
名称・規格		条件	単位	数量	単価	金額	摘要	
ブロック撤去、据付・仮置(海上一連)		仮置, 本体BL[本体方塊・直立消波・蓋BL], 15.5t/個, 標準, 起重機船(非航旋回), 鋼D 150t吊, 鋼D 700PS型, 1, 0	個	1			単 119号	
合計								
単価							円/個	



# 1次単価表

単価使用年月	2021.06
歩掛適用年月	2021.06
労務調整係数	1.000-00000 0.0 0

単 58号	フック撤去 (浅川港)	既設堤：37t	単位	個	単位数量	1	単価	
名称・規格		条件	単位	数量	単価	金額	摘要	
フック撤去、据付・仮置(海上一連)		仮置, 本体BL[本体方塊・直立消波・蓋BL], 37t/個, 標準, 起重機船(非航旋回), 鋼D 200t吊, 鋼D 800PS型, 1,400	個	1			単 120号	
合計								
単価							円/個	

# 1次単価表

単価使用年月	2021.06
歩掛適用年月	2021.06
労務調整係数	1.000-00000 0.0 0

単 59号	回航 (神戸港)	起重機船：200t	単位	回	単位数量	1	単価	
名称・規格		条件	単位	数量	単価	金額	摘要	
回航費(被回航方式 作業船)		82漕, 起重機船(非航旋回), 鋼D 200t吊, 標準, 鋼D 1000PS型, 無し, 有り, 0日, 有り, 無し, 有り, 自動計算, 10%,	回	1			単 121号	
合計								
単価							円/回	

# 1次単価表

単価使用年月	2021.06
歩掛適用年月	2021.06
労務調整係数	1.000-00000 0.0 0

単 60号	回航 (徳島港)	クハラ浚渫船：2.5m3	単位	回	単位数量	1	単価	
名称・規格		条件	単位	数量	単価	金額	摘要	
回航費(被回航方式 作業船)		52俚,クハラ浚渫船(普通地盤用),アンカー式,鋼D 2.5m3,標準,鋼D 500PS型,無し,有り,0日,有り,無し,有り,自	回	1			単 122号	
合計								
単価							円/回	

# 1次単価表

単価使用年月	2021.06
歩掛適用年月	2021.06
労務調整係数	1.000-00000 0.0 0

単 61号	回航 (徳島港)	起重機船：400t	単位	回	単位数量	1	単価	
名称・規格		条件	単位	数量	単価	金額	摘要	
回航費			回	1				
合計								
単価							円/回	

# 1次単価表

単価使用年月	2021.06
歩掛適用年月	2021.06
労務調整係数	1.000-00000 0.0 0

単 62号	回航 (橘港)	クレーン付台船：35-40t	単位	回	単位数量	1	単価	
名称・規格		条件	単位	数量	単価	金額	摘要	
回航費(被回航方式 作業船)		43漕, クレーン付台船, 35~40t吊, 標準, 鋼D 350PS型, 無し, 有り, 0日, 有り, 有り, 自動計算, 10%, 無し, 無し, 無し	回	1				単 123号
合計								
単価								円/回

# 1次単価表

単価使用年月	2021.06
歩掛適用年月	2021.06
労務調整係数	1.000-00000 0.0 0

単 63号	回航 (福良港)	起重機船：150t	単位	回	単位数量	1	単価	
名称・規格		条件	単位	数量	単価	金額	摘要	
回航費(被回航方式 作業船)		66漕, 起重機船(非航旋回), 鋼D 150t 吊, 標準, 鋼D 600PS型, 無し, 有り, 0 日, 有り, 無し, 有り, 自動計算, 10%,	回	1				単 124号
合計								
単価								円/回

# 1次単価表

単価使用年月	2021.06
歩掛適用年月	2021.06
労務調整係数	1.000-00000 0.0 0

単 64号	建設機械器具等運搬		単位	台	単位数量	1	単価	
名称・規格		条件	単位	数量	単価	金額	摘要	
	分解組立運搬	クローラークレーン系, 300t吊以下, 標準, ラフテレーンクレーン, 油圧伸縮ジブ型(排対型 第2次基準値) 50t吊	式	1				単 125号
	合計							
	単価							円/台

# 1次単価表

単価使用年月	2021.06
歩掛適用年月	2021.06
労務調整係数	1.000-00000 0.0 0

単 65号	安全対策		単位	日	単位数量	1	単価	
名称・規格		条件	単位	数量	単価	金額	摘要	
	安全巡視船 FRP製 D 70PS型		日	1				単 126号
	雑材料 全体の%		式	1				
	合計							
	単価							円/日

## 2次単価表

単価使用年月	2021.06
歩掛適用年月	2021.06
労務調整係数	1.000-00000 0.0 0

単 66号	名称・規格	条件	単位	数量	単価	金額	摘要
	ガラフ床掘	普通地盤, 標準, 鋼D 2.5m3, アンカー式, 鋼D 5t吊, 無し, レキ混り土砂, 30未満, 0.85, 普通, 15m未満	単位	m3	単位数量	231	単価
	ガラフ浚渫船(普通地盤用) (アンカー式)鋼D 2.5m3	運転1日当り, 標準, 標準, 10時間	日	1			単 127号
	揚錨船 鋼D 5t吊	運転1日当り	日	1			単 128号
	雑材料 全体の%		式	1			
	合計						
	単価						円/m3

## 2次単価表

単価使用年月	2021.06
歩掛適用年月	2021.06
労務調整係数	1.000-00000 0.0 0

単 67号	名称・規格	条件	単位	式	単位数量	金額	単価	摘要
	ガラフ浚渫船(普通地盤用)拘束	標準,鋼D 2.5m3,アンカー式,鋼D 5t吊, 無し,無し,1船団,0日	単位	式	単位数量	1	単価	
	ガラフ浚渫船(普通地盤用) (アンカー式)鋼D 2.5m3	供用1日当り,標準,10時間	日		1			単 129号
	揚錨船 鋼D 5t吊	供用1日当り	日		1			単 130号
	合計							

## 2次単価表

単価使用年月	2021.06
歩掛適用年月	2021.06
労務調整係数	1.000-00000 0.0 0

単 68号	土運船運搬	対応しない, 8.0時間, 28.8m <sup>3</sup> /h, 28.8m <sup>3</sup> /h, 引船方式, 標準, 鋼300m <sup>3</sup> 積(密閉式), 鋼D 500PS型, 無し, 0.2km, 自	単位	m <sup>3</sup>	単位数量	230	単価	
名称・規格		条件	単位	数量	単価	金額	摘要	
	土運船(曳航) 鋼300m <sup>3</sup> 積(密閉式)	運転1日当り	日	2				単 131号
	引船 鋼D 500PS型	運転1日当り, 標準, 2時間, 10時間	日	1				単 132号
	雑材料 全体の%		式	1				
	合計							
	単価							円/m <sup>3</sup>

## 2次単価表

単価使用年月	2021.06
歩掛適用年月	2021.06
労務調整係数	1.000-00000 0.0 0

単 69号	大型土のう工	製作・設置, 流用土, 6m以下	単位	袋	単位数量	10	単価	
名称・規格		条件	単位	数量	単価	金額	摘要	
	土木一般世話役		人					
	特殊作業員		人					
	普通作業員		人					
	大型土のう袋材 H=1.08m W=1.1m (耐候性1年)		袋	10				
	バックホ運転	製作・設置, 6m以下	日	0.278				単 133号
	諸雑費(率+まるめ)		式	1				
	合計							
	単価							円/袋



# 2次単価表

単価使用年月	2021.06
歩掛適用年月	2021.06
労務調整係数	1.000-00000 0.0 0

単 70号	大型土のう工	撤去, 6m以下	単位	袋	単位数量	10	単価	
名称・規格		条件	単位	数量	単価	金額	摘要	
	土木一般世話役		人					
	特殊作業員		人					
	バックホリ運転	撤去, 6m以下	日	0.069				単 134号
	諸雑費(まるめ)		式	1				
	合計							
	単価							円/袋

# 2次単価表

単価使用年月	2021.06
歩掛適用年月	2021.06
労務調整係数	1.000-00000 0.0 0

単 71号	捨石投入	20%,標準,10m未満,1,000m3未満	単位	m3	単位数量	1,000	単価
名称・規格		条件	単位	数量	単価	金額	摘要
	捨石 10~200kg		m3	1,200			
	潜水士船 D 180PS型 3~5t吊	運転1日当り	日	2.67			単 135号
	雑材料 全体の%		式	1			
	合計						
	単価						円/m3

## 2次単価表

単価使用年月	2021.06
歩掛適用年月	2021.06
労務調整係数	1.000-00000 0.0 0

単 72号	捨石投入	20%, 標準, 10m未満, 1,000m3未満	単位	m3	単位数量	1,000	単価	
名称・規格		条件	単位	数量	単価	金額	摘要	
	捨石 200~400kg		m3	1,200				
	潜水士船 D 180PS型 3~5t吊	運転1日当り	日	2.67				単 135号
	雑材料 全体の%		式	1				
	合計							
	単価							円/m3

## 2次単価表

単価使用年月	2021.06
歩掛適用年月	2021.06
労務調整係数	1.000-00000 0.0 0

単 73号	捨石本均し・荒均し(水中)	無し, 本均し, ±5cm, 200kg/個未満, 普通, 800m2未満, 潮待ち部以外, 10m 未満, 無し	単位	m2	単位数量	10.9	単価	
名称・規格		条件	単位	数量	単価	金額	摘要	
潜水士船 D 180PS型 3～5t吊		運転1日当り	日	1			単 135号	
雑材料 全体の%			式	1				
合計								
単価							円/m2	

## 2次単価表

単価使用年月	2021.06
歩掛適用年月	2021.06
労務調整係数	1.000-00000 0.0 0

単 74号	捨石本均し・荒均し(水中)	無し, 荒均し, ±30cm, 200kg/個未満, 普通, 800m2未満, 潮待ち部以外, 10m 未満, 無し	単位	m2	単位数量	22.3	単価	
名称・規格		条件	単位	数量	単価	金額	摘要	
潜水士船 D 180PS型 3～5t吊		運転1日当り	日	1			単 135号	
雑材料 全体の%			式	1				
合計								
単価							円/m2	

## 2次単価表

単価使用年月	2021.06
歩掛適用年月	2021.06
労務調整係数	1.000-00000 0.0 0

単 75号	捨石本均し・荒均し(水中)	無し, 荒均し, ±50cm, 200kg/個未満, 普通, 800m2未満, 潮待ち部以外, 10m 未満, 無し	単位	m2	単位数量	29.3	単価	
名称・規格		条件	単位	数量	単価	金額	摘要	
潜水土船 D 180PS型 3~5t吊		運転1日当り	日	1			単 135号	
雑材料 全体の%			式	1				
合計								
単価							円/m2	

## 2次単価表

単価使用年月	2021.06
歩掛適用年月	2021.06
労務調整係数	1.000-00000 0.0 0

単 76号	足場工	単管足場, 必要, 標準(1.0)	単位	掛m2	単位数量	100	単価	
名称・規格		条件	単位	数量	単価	金額	摘要	
	土木一般世話役		人					
	とび工		人					
	普通作業員		人					
	ラフテレンクレーン[油圧伸縮ｼﾞﾌﾞ型] 25t吊		日	0.8				
	諸雑費(率+まるめ)		式	1				
	合計							
	単価							円/掛m2

## 2次単価表

単価使用年月	2021.06
歩掛適用年月	2021.06
労務調整係数	1.000-00000 0.0 0

単 77号	ルーフینگ`敷設	無し	単位	m2	単位数量	100	単価	
名称・規格		条件	単位	数量	単価	金額	摘要	
	ルーフینگ`敷設		m2	100				
	合計							
	単価						円/m2	

## 2次単価表

単価使用年月	2021.06
歩掛適用年月	2021.06
労務調整係数	1.000-00000 0.0 0

単 78号	起重機船（非航旋回） 鋼D 400t吊	条件	単位	日	単位数量	金額	単価	摘要
名称・規格	条件	単位	数量	単価	金額	摘要		
船団長		人						
高級船員		人						
普通船員		人						
重油A		L	1,686					
起重機船（旋回）400t吊 運転時間当たり損料		時間						
起重機船（旋回）400t吊 供用日当たり損料		日	1.65					
合計								
単価							円/日	



## 2次単価表

単価使用年月	2021.06
歩掛適用年月	2021.06
労務調整係数	1.000-00000 0.0 0

単 79号	引船 鋼D 2000PS型	条件	単位	日	単位数量	金額	単価	摘要
名称・規格	条件	単位	数量	単価	金額	摘要		
重油A		L	228					
高級船員		人						
普通船員		人						
引船[鋼製] D 2,000PS型	機械条件: 運転時間当り損料	時間						
引船[鋼製] D 2,000PS型	機械条件: 供用日当り損料	日	1.65					
合計								
単価							円/日	

## 2次単価表

単価使用年月	2021.06
歩掛適用年月	2021.06
労務調整係数	1.000-00000 0.0 0

単 80号	ブロック運搬据付・仮置(海上一連)	据付, 本体方塊・直立消波・蓋ブロック, 40t/個, 標準, 起重機船(非航旋回), 鋼D 250t吊, 鋼D 1000PS型, 1, 600t, 9.3	単位	個	単位数量	13	単価	
名称・規格		条件	単位	数量	単価	金額	摘要	
	起重機船(非航旋回) 鋼D 250t吊	運転1日当り, 標準, 6時間	日	1				単 136号
	引船 鋼D 1000PS型	運転1日当り, 標準, 2時間, 8時間	日	1				単 137号
	とび工		人					
	普通作業員		人					
	雑材料 全体の%		式	1				
	合計							
	単価							円/個

## 2次単価表

単価使用年月	2021.06
歩掛適用年月	2021.06
労務調整係数	1.000-00000 0.0 0

単 81号	ブロック運搬据付・仮置(海上一連)	据付, 本体方塊・直立消波・蓋ブロック, 40t/個, 標準, 起重機船(非航旋回), 鋼D 250t吊, 鋼D 1000PS型, 1, 600t, 9.3	単位	個	単位数量	13	単価	
名称・規格		条件	単位	数量	単価	金額	摘要	
	起重機船(非航旋回) 鋼D 250t吊	運転1日当り, 標準, 6時間	日	1				単 136号
	引船 鋼D 1000PS型	運転1日当り, 標準, 2時間, 8時間	日	1				単 137号
	潜水士船 D 180PS型 3~5t吊	運転1日当り	日	0.8				単 135号
	とび工		人					
	普通作業員		人					
	雑材料 全体の%		式	1				
	合計							
	単価							円/個

## 2次単価表

単価使用年月	2021.06
歩掛適用年月	2021.06
労務調整係数	1.000-00000 0.0 0

単 82号	ブロック運搬据付・仮置(海上一連)	据付, 本体方塊・直立消波・蓋ブロック, 20t/個, 標準, 起重機船(非航旋回), 鋼D 150t吊, 鋼D 700PS型, 1,000t, 9.3k	単位	個	単位数量	17	単価	
名称・規格		条件	単位	数量	単価	金額	摘要	
起重機船(非航旋回) 鋼D 150t吊		運転1日当り, 標準, 6時間	日	1				単 138号
引船 鋼D 700PS型		運転1日当り, 標準, 2時間, 8時間	日	1				単 139号
とび工			人					
普通作業員			人					
雑材料 全体の%			式	1				
合計								
単価								円/個

## 2次単価表

単価使用年月	2021.06
歩掛適用年月	2021.06
労務調整係数	1.000-00000 0.0 0

単 83号	ブロック運搬据付・仮置(海上一連)	据付, 本体方塊・直立消波・蓋ブロック, 20t/個, 標準, 起重機船(非航旋回), 鋼D 150t吊, 鋼D 700PS型, 1,000t, 9.3k	単位	個	単位数量	17	単価	
名称・規格		条件	単位	数量	単価	金額	摘要	
起重機船(非航旋回) 鋼D 150t吊		運転1日当り, 標準, 6時間	日	1				単 138号
引船 鋼D 700PS型		運転1日当り, 標準, 2時間, 8時間	日	1				単 139号
潜水士船 D 180PS型 3~5t吊		運転1日当り	日	0.8				単 135号
とび工			人					
普通作業員			人					
雑材料 全体の%			式	1				
合計								
単価								円/個

## 2次単価表

単価使用年月	2021.06
歩掛適用年月	2021.06
労務調整係数	1.000-00000 0.0 0

単 84号	ブロック運搬据付・仮置(海上一連)	据付, 本体方塊・直立消波・蓋ブロック, 97t/個, 標準, 起重機船(非航旋回), 鋼D 300t吊, 鋼D 1500PS型, 2, 100t, 9.3	単位	個	単位数量	10	単価	
名称・規格		条件	単位	数量	単価	金額	摘要	
	起重機船(非航旋回) 鋼D 300t吊	運転1日当り, 標準, 4時間	日	1				単 140号
	引船 鋼D 1500PS型	運転1日当り, 標準, 4時間, 8時間	日	1				単 141号
	とび工		人					
	普通作業員		人					
	雑材料 全体の%		式	1				
	合計							
	単価							円/個

## 2次単価表

単価使用年月	2021.06
歩掛適用年月	2021.06
労務調整係数	1.000-00000 0.0 0

単 85号	ブロック運搬据付・仮置(海上一連)	据付, 本体方塊・直立消波・蓋ブロック, 5 2.9t/個, 標準, 起重機船(非航旋回), 鋼D 250t吊, 鋼D 1000PS型, 1, 600t, 9	単位	個	単位数量	12	単価	
名称・規格		条件	単位	数量	単価	金額	摘要	
	起重機船(非航旋回) 鋼D 250t吊	運転1日当り, 標準, 6時間	日	1				単 136号
	引船 鋼D 1000PS型	運転1日当り, 標準, 2時間, 8時間	日	1				単 137号
	とび工		人					
	普通作業員		人					
	雑材料 全体の%		式	1				
	合計							
	単価							円/個

## 2次単価表

単価使用年月	2021.06
歩掛適用年月	2021.06
労務調整係数	1.000-00000 0.0 0

単 86号	ブロック運搬据付・仮置(海上一連)	据付, 本体方塊・直立消波・蓋ブロック, 9 7.5t/個, 標準, 起重機船(非航旋回), 鋼D 300t吊, 鋼D 1500PS型, 2, 100t, 9	単位	個	単位数量	10	単価	
名称・規格		条件	単位	数量	単価	金額	摘要	
	起重機船(非航旋回) 鋼D 300t吊	運転1日当り, 標準, 4時間	日	1				単 140号
	引船 鋼D 1500PS型	運転1日当り, 標準, 4時間, 8時間	日	1				単 141号
	とび工		人					
	普通作業員		人					
	雑材料 全体の%		式	1				
	合計							
	単価							円/個



## 2次単価表

単価使用年月	2021.06
歩掛適用年月	2021.06
労務調整係数	1.000-00000 0.0 0

単 87号	フック運搬据付・仮置(海上一連)	据付, 本体方塊・直立消波・蓋フック, 9 8.2t/個, 標準, 起重機船(非航旋回), 鋼D 300t吊, 鋼D 1500PS型, 2, 100t, 9	単位	個	単位数量	10	単価	
名称・規格		条件	単位	数量	単価	金額	摘要	
起重機船(非航旋回) 鋼D 300t吊		運転1日当り, 標準, 4時間	日	1				単 140号
引船 鋼D 1500PS型		運転1日当り, 標準, 4時間, 8時間	日	1				単 141号
潜水士船 D 180PS型 3~5t吊		運転1日当り	日	0.8				単 135号
とび工			人					
普通作業員			人					
雑材料 全体の%			式	1				
合計								
単価								円/個

## 2次単価表

単価使用年月	2021.06
歩掛適用年月	2021.06
労務調整係数	1.000-00000 0.0 0

単 88号	ブ <sup>レ</sup> ック運搬据付・仮置(海上一連)	据付, 本体方塊・直立消波・蓋ブ <sup>レ</sup> ック, 5 3.1t/個, 標準, 起重機船(非航旋回), 鋼D 250t吊, 鋼D 1000PS型, 1,600t, 9	単位	個	単位数量	12	単価	
名称・規格		条件	単位	数量	単価	金額	摘要	
	起重機船(非航旋回) 鋼D 250t吊	運転1日当り, 標準, 6時間	日	1				単 136号
	引船 鋼D 1000PS型	運転1日当り, 標準, 2時間, 8時間	日	1				単 137号
	潜水士船 D 180PS型 3~5t吊	運転1日当り	日	0.8				単 135号
	とび工		人					
	普通作業員		人					
	雑材料 全体の%		式	1				
	合計							
	単価							円/個

## 2次単価表

単価使用年月	2021.06
歩掛適用年月	2021.06
労務調整係数	1.000-00000 0.0 0

単 89号	ブロック転置	L型・セルラーブロック, 陸上, 100t/個, 無し, 標準, クロークレーン, (油圧駆動式)200t吊, 玉掛・玉外のどちらも陸上(水上)	単位	個	単位数量	44	単価	
名称・規格		条件	単位	数量	単価	金額	摘要	
	クロークレーン(油圧駆動式) 200t吊		日	1				単 142号
	とび工		人					
	普通作業員		人					
	雑材料 全体の%		式	1				
	合計							
	単価							円/個

## 2次単価表

単価使用年月	2021.06
歩掛適用年月	2021.06
労務調整係数	1.000-00000 0.0 0

単 90号	名称・規格	条件	単位	個	単位数量	金額	単価	摘要
	ブロック転置	本体方塊・直立消波・蓋ブロック, 陸上, 40t/個, 無し, 標準, クロークレーン, (油圧駆動式) 150t吊, 玉掛・玉外のどちらも				55		
	名称・規格	条件	単位	数量	単価	金額		摘要
	クロークレーン(油圧駆動式) 150t吊		日	1				単 143号
	とび工		人					
	普通作業員		人					
	雑材料 全体の%		式	1				
	合計							
	単価							円/個

# 2次単価表

単価使用年月	2021.06
歩掛適用年月	2021.06
労務調整係数	1.000-00000 0.0 0

単 91号	ブロック転置	本体方塊・直立消波・蓋ブロック, 陸上, 20t/個, 無し, 標準, ラフテレンクレーン, (油圧伸縮ジブ型)50t吊, 玉掛・玉外のどち	単位	個	単位数量	69	単価	
名称・規格		条件	単位	数量	単価	金額	摘要	
	ラフテレンクレーン(排出ガス対策型) (油圧伸縮ジブ型)50t吊		日	1				単 144号
	とび工		人					
	普通作業員		人					
	雑材料 全体の%		式	1				
	合計							
	単価							円/個

## 2次単価表

単価使用年月	2021.06
歩掛適用年月	2021.06
労務調整係数	1.000-00000 0.0 0

単 92号	被覆石投入	10%, 標準, 10m未満, 1,000m3未満	単位	m3	単位数量	1,000	単価	
名称・規格		条件	単位	数量	単価	金額	摘要	
	被覆石 1000～2000kg		m3	1,100				
	潜水士船 D 180PS型 3～5t吊	運転1日当り	日	2.59				単 135号
	雑材料 全体の%		式	1				
	合計							
	単価							円/m3

## 2次単価表

単価使用年月	2021.06
歩掛適用年月	2021.06
労務調整係数	1.000-00000 0.0 0

単 93号	被覆均し(水中)	無し, ±50cm, 1,000kg/個以上, 普通, 800m2未満, 潮待ち部以外, 10m未満	単位	m2	単位数量	22.2	単価	
名称・規格		条件	単位	数量	単価	金額	摘要	
	潜水土船 D 180PS型 3~5t吊	運転1日当り	日	1				単 135号
	雑材料 全体の%		式	1				
	合計							
	単価							円/m2

## 2次単価表

単価使用年月	2021.06
歩掛適用年月	2021.06
労務調整係数	1.000-00000 0.0 0

単 94号	ブロック運搬据付・仮置(海上一連)	据付, 16.1t/個, 標準, 起重機船(非航旋回), 鋼D 150t吊, 鋼D 700PS型, 1, 000t, 9.3km, 玉掛・玉外のどちらか水	単位	個	単位数量	18	単価	
名称・規格		条件	単位	数量	単価	金額	摘要	
起重機船(非航旋回) 鋼D 150t吊		運転1日当り, 標準, 6時間	日	1				単 138号
引船 鋼D 700PS型		運転1日当り, 標準, 2時間, 8時間	日	1				単 139号
潜水士船 D 180PS型 3~5t吊		運転1日当り	日	0.8				単 135号
とび工			人					
普通作業員			人					
雑材料 全体の%			式	1				
合計								
単価								円/個



## 2次単価表

単価使用年月	2021.06
歩掛適用年月	2021.06
労務調整係数	1.000-00000 0.0 0

単 95号	名称・規格	条件	単位	数量	単価	金額	摘要
	ブロック運搬据付・仮置(海上一連)	据付, 37t/個, 標準, 起重機船(非航旋回), 鋼D 200t吊, 鋼D 800PS型, 1,400t, 0.1km, 玉掛・玉外のどちらか水中	単位	個		18	単価
	起重機船(非航旋回) 鋼D 200t吊	運転1日当り, 標準, 6時間	日	1			単 145号
	引船 鋼D 800PS型	運転1日当り, 標準, 2時間, 8時間	日	1			単 146号
	潜水士船 D 180PS型 3~5t吊	運転1日当り	日	0.8			単 135号
	とび工		人				
	普通作業員		人				
	雑材料 全体の%		式	1			
	合計						
	単価						円/個

## 2次単価表

単価使用年月	2021.06
歩掛適用年月	2021.06
労務調整係数	1.000-00000 0.0 0

単 96号	ブロック運搬据付・仮置(海上一連)	据付, 37t/個, 標準, 起重機船(非航旋回), 鋼D 200t吊, 鋼D 800PS型, 1,400t, 9.3km, 玉掛・玉外のどちらか水中	単位	個	単位数量	14	単価	
名称・規格		条件	単位	数量	単価	金額	摘要	
起重機船(非航旋回) 鋼D 200t吊		運転1日当り, 標準, 6時間	日	1				単 145号
引船 鋼D 800PS型		運転1日当り, 標準, 2時間, 8時間	日	1				単 146号
潜水士船 D 180PS型 3~5t吊		運転1日当り	日	0.8				単 135号
とび工			人					
普通作業員			人					
雑材料 全体の%			式	1				
合計								
単価								円/個

## 2次単価表

単価使用年月	2021.06
歩掛適用年月	2021.06
労務調整係数	1.000-00000 0.0 0

単 97号	ブロック運搬据付・仮置(海上一連)	据付, 54.2t/個, 標準, 起重機船(非航旋回), 鋼D 250t吊, 鋼D 1000PS型, 1, 600t, 9.3km, 玉掛・玉外のどちらか水	単位	個	単位数量	12	単価	
名称・規格		条件	単位	数量	単価	金額	摘要	
	起重機船(非航旋回) 鋼D 250t吊	運転1日当り, 標準, 6時間	日	1				単 136号
	引船 鋼D 1000PS型	運転1日当り, 標準, 4時間, 8時間	日	1				単 147号
	潜水士船 D 180PS型 3~5t吊	運転1日当り	日	0.8				単 135号
	とび工		人					
	普通作業員		人					
	雑材料 全体の%		式	1				
	合計							
	単価							円/個

## 2次単価表

単価使用年月	2021.06
歩掛適用年月	2021.06
労務調整係数	1.000-00000 0.0 0

単 98号	足場設置・撤去[砂防]	条件	単位	m	単位数量	10	単価	
名称・規格		条件	単位	数量	単価	金額	摘要	
	土木一般世話役		人					
	とび工		人					
	普通作業員		人					
	諸雑費(率+まるめ)		式	1				
	合計							
	単価							円/m

## 2次単価表

単価使用年月	2021.06
歩掛適用年月	2021.06
労務調整係数	1.000-00000 0.0 0

単 99号	鋼製枠組足場架払(重力式)	海上, クレーン付台船, 35~40t吊, 鋼D 30 OPS型	単位	m2	単位数量	100	単価	
名称・規格		条件	単位	数量	単価	金額	摘要	
	鋼製枠組足場架払(重力式) クレーン抜き		m2	100				
	クレーン付台船 35~40t吊	運転1日当り, 標準, 6時間	日	1				単 148号
	引船 鋼D 300PS型	運転1日当り, 標準, 2時間, 8時間	日	1				単 149号
	合計							
	単価							円/m2

## 2次単価表

単価使用年月	2021.06
歩掛適用年月	2021.06
労務調整係数	1.000-00000 0.0 0

単 100号	鋼製型枠組立組外(重力式)	海上,ラフテレーンクレーン, (油圧伸縮シブ型) 16t吊, クレーン付台船, 35~40t吊, 鋼D 300PS型	単位	m2	単位数量	100	単価	
名称・規格		条件	単位	数量	単価	金額	摘要	
	鋼製型枠組立組外(重力式) クレーン抜き		m2	100				
	ラフテレーンクレーン(排出ガス対策型) (油圧伸縮シブ型)16t吊		日	1				単 150号
	クレーン付台船 35~40t吊	運転1日当り, 標準, 6時間	日	1.5				単 148号
	引船 鋼D 300PS型	運転1日当り, 標準, 2時間, 8時間	日	1.5				単 149号
	合計							
	単価							円/m2

## 2次単価表

単価使用年月	2021.06
歩掛適用年月	2021.06
労務調整係数	1.000-00000 0.0 0

単 101号	伸縮目地	瀝青質系	単位	m2	単位数量	100	単価	
名称・規格		条件	単位	数量	単価	金額	摘要	
	伸縮目地工(瀝青質系) t=10mm		m2	100				
	合計							
	単価						円/m2	

## 2次単価表

単価使用年月	2021.06
歩掛適用年月	2021.06
労務調整係数	1.000-00000 0.0 0

単 102号	名称・規格	条件	単位	数量	単価	金額	摘要
	コンクリート運搬	60m3以下, 0.1km, クレーン付台船, 35~40t吊, 鋼D 300PS型, 無し	単位	m3	単位数量	100	単価
	名称・規格	条件	単位	数量	単価	金額	摘要
	クレーン付台船 35~40t吊	運転1日当り, 標準, 6時間	日	2.08			単 148号
	台船 鋼200t積	運転1日当り	日	4.16			単 151号
	引船 鋼D 300PS型	運転1日当り, 標準, 2時間, 8時間	日	2.08			単 149号
	コンクリートバケット 1.5m3		日	24.96			単 152号
	雑材料 全体の%		式	1			
	合計						
	単価						円/m3



## 2次単価表

単価使用年月	2021.06
歩掛適用年月	2021.06
労務調整係数	1.000-00000 0.0 0

単 103号	コンクリート打設(バケツ)	レディミキストコンクリート 各種	単位	m3	単位数量	100	単価	
名称・規格		条件	単位	数量	単価	金額	摘要	
	18-8-40高炉		m3	104				
	コンクリート打設(上部工製作) 台船バケツ・自積バケツ		m3	100				
	合計							
	単価							円/m3

## 2次単価表

単価使用年月	2021.06
歩掛適用年月	2021.06
労務調整係数	1.000-00000 0.0 0

単 104号	足場工	手摺先行型枠組足場, 必要, 標準(1.0)	単位	掛m2	単位数量	100	単価	
名称・規格		条件	単位	数量	単価	金額	摘要	
	土木一般世話役		人					
	とび工		人					
	普通作業員		人					
	ラフテレンクレーン[油圧伸縮ｼﾞﾌﾞ型] 25t吊		日	1.4				
	諸雑費(率+まるめ)		式	1				
	合計							
	単価							円/掛m2

## 2次単価表

単価使用年月	2021.06
歩掛適用年月	2021.06
労務調整係数	1.000-00000 0.0 0

単 105号	名称・規格	条件	単位	個	単位数量	金額	単価	摘要
	ブロック運搬据付・仮置(海上一連)	据付, 9t/個, 標準, 起重機船(非航旋回), 鋼D 150t吊, 鋼D 700PS型, 1,000 t, 9.3km, 玉掛・玉外のどちらも陸上(	単位	個		22	単価	
	起重機船(非航旋回) 鋼D 150t吊	運転1日当り, 標準, 6時間	日	1				単 138号
	引船 鋼D 700PS型	運転1日当り, 標準, 2時間, 8時間	日	1				単 139号
	とび工		人					
	普通作業員		人					
	雑材料 全体の%		式	1				
	合計							
	単価							円/個

## 2次単価表

単価使用年月	2021.06
歩掛適用年月	2021.06
労務調整係数	1.000-00000 0.0 0

単 106号	名称・規格	条件	単位	個	単位数量	金額	単価	摘要
	ブロック運搬据付・仮置(海上一連)	据付(乱積), 20.1t/個, 標準, 起重機船(非航旋回), 鋼D 150t吊, 鋼D 700P S型, 1,000t, 0.1km, 玉掛・玉外のどち	単位	個		26	単価	
	起重機船(非航旋回) 鋼D 150t吊	運転1日当り, 標準, 6時間	日	1				単 138号
	引船 鋼D 700PS型	運転1日当り, 標準, 2時間, 8時間	日	1				単 139号
	とび工		人					
	普通作業員		人					
	雑材料 全体の%		式	1				
	合計							
	単価							円/個

## 2次単価表

単価使用年月	2021.06
歩掛適用年月	2021.06
労務調整係数	1.000-00000 0.0 0

単 107号	名称・規格	条件	単位	個	単位数量	金額	単価	摘要
	ブロック運搬据付・仮置(海上一連)	据付(乱積), 20.1t/個, 標準, 起重機船(非航旋回), 鋼D 150t吊, 鋼D 700P S型, 1,000t, 0.1km, 玉掛・玉外のどち	単位	個		26	単価	
	起重機船(非航旋回) 鋼D 150t吊	運転1日当り, 標準, 6時間	日	1				単 138号
	引船 鋼D 700PS型	運転1日当り, 標準, 2時間, 8時間	日	1				単 139号
	潜水士船 D 180PS型 3~5t吊	運転1日当り	日	0.8				単 135号
	とび工		人					
	普通作業員		人					
	雑材料 全体の%		式	1				
	合計							
	単価							円/個

## 2次単価表

単価使用年月	2021.06
歩掛適用年月	2021.06
労務調整係数	1.000-00000 0.0 0

単 108号	名称・規格	条件	単位	個	単位数量	金額	単価	摘要
	ブロック運搬据付・仮置(海上一連)	据付(乱積), 3.7t/個, 標準, クレーン付台船, 80t吊, 鋼D 500PS型, 700t, 0.1km, 玉掛・玉外のどちらも陸上(水上)	単位	個		44	単価	
	名称・規格	条件	単位	数量	単価	金額		摘要
	クレーン付台船 80t吊	運転1日当り, 標準, 6時間	日	1				単 153号
	引船 鋼D 500PS型	運転1日当り, 標準, 2時間, 8時間	日	1				単 154号
	とび工		人					
	普通作業員		人					
	雑材料 全体の%		式	1				
	合計							
	単価							円/個

## 2次単価表

単価使用年月	2021.06
歩掛適用年月	2021.06
労務調整係数	1.000-00000 0.0 0

単 109号	名称・規格	条件	単位	数量	単価	金額	摘要
	ブロック運搬据付・仮置(海上一連)	据付(乱積), 3.7t/個, 標準, クレーン付台船, 80t吊, 鋼D 500PS型, 700t, 0.1km, 玉掛・玉外のどちらか水中の場合	単位	個		44	単価
	名称・規格	条件	単位	数量	単価	金額	摘要
	クレーン付台船 80t吊	運転1日当り, 標準, 6時間	日	1			単 153号
	引船 鋼D 500PS型	運転1日当り, 標準, 2時間, 8時間	日	1			単 154号
	潜水士船 D 180PS型 3~5t吊	運転1日当り	日	0.8			単 135号
	とび工		人				
	普通作業員		人				
	雑材料 全体の%		式	1			
	合計						
	単価						円/個

## 2次単価表

単価使用年月	2021.06
歩掛適用年月	2021.06
労務調整係数	1.000-00000 0.0 0

単 110号	構造物とりこわし・運搬・処分 (複合)	無筋構造物,機械施工+ダンプトラック10t 積級,無し,無し,必要,無し,3.0以下	単位	m3	単位数量	1	単価	
名称・規格		条件	単位	数量	単価	金額	摘要	
	構造物とりこわし	無筋構造物,機械施工,無し,無し,必 要	m3	1			単 155号	
	処分費(m3)		m3	1			単 156号	
	殻運搬	Co(無筋・鉄筋)構造物とりこわし,機 械積込,無し,3.0km以下,全ての費用	m3	1				
	合計							
	単価						円/m3	



## 2次単価表

単価使用年月	2021.06
歩掛適用年月	2021.06
労務調整係数	1.000-00000 0.0 0

単 111号	石材撤去	クレーン容量 3.0m3, 200kg/個未満, 普通, 普通, 普通, 普通, 10m未満, 9.3km	単位	m3	単位数量	366	単価	
名称・規格		条件	単位	数量	単価	金額	摘要	
カッター船 クレーン容量 3.0m3		運転1日当り	日	1			単 157号	
雑材料 全体の%			式	1				
合計								
単価							円/m3	

## 2次単価表

単価使用年月	2021.06
歩掛適用年月	2021.06
労務調整係数	1.000-00000 0.0 0

単 112号	石材撤去	クレーン容量 3.0m3, 500kg~1,000kg/個未満, 普通, 普通, 普通, 普通, 10m未満, 9.3km	単位	m3	単位数量	306	単価	
名称・規格		条件	単位	数量	単価	金額	摘要	
カッター船 クレーン容量 3.0m3		運転1日当り	日	1			単 157号	
雑材料 全体の%			式	1				
合計								
単価							円/m3	

## 2次単価表

単価使用年月	2021.06
歩掛適用年月	2021.06
労務調整係数	1.000-00000 0.0 0

単 113号	石材撤去	クレーン容量 3.0m3, 500kg~1,000kg/ 個未満, 普通, 普通, 普通, 普通, 10m未 満, 0.1km	単位	m3	単位数量	306	単価
名称・規格		条件	単位	数量	単価	金額	摘要
	カッター船 クレーン容量 3.0m3	運転1日当り	日	1			単 157号
	雑材料 全体の%		式	1			
	合計						
	単価						円/m3

## 2次単価表

単価使用年月	2021.06
歩掛適用年月	2021.06
労務調整係数	1.000-00000 0.0 0

単 114号	名称・規格	条件	単位	個	単位数量	金額	単価	摘要
	ブロック撤去、据付・仮置(海上一連)	据付(乱積),異形ブロック[被覆、消波], 37t/個,標準,起重機船(非航旋回), 鋼D 200t吊,鋼D 800PS型,1,400t,0.	単位	個		19	単価	
	名称・規格	条件	単位	数量	単価	金額	摘要	
	起重機船(非航旋回) 鋼D 200t吊	運転1日当り,標準,6時間	日	1			単 145号	
	引船 鋼D 800PS型	運転1日当り,標準,2時間,8時間	日	1			単 146号	
	潜水士船 D 180PS型 3~5t吊	運転1日当り	日	0.8			単 135号	
	とび工		人					
	普通作業員		人					
	雑材料 全体の%		式	1				
	合計							
	単価						円/個	

## 2次単価表

単価使用年月	2021.06
歩掛適用年月	2021.06
労務調整係数	1.000-00000 0.0 0

単 115号	ブロック撤去、据付・仮置(海上一連)	据付(乱積),異形ブロック[被覆、消波], 20.1t/個,標準,起重機船(非航旋回) ,鋼D 150t吊,鋼D 700PS型,1,000t,0	単位	個	単位数量	22	単価	
名称・規格		条件	単位	数量	単価	金額	摘要	
	起重機船(非航旋回) 鋼D 150t吊	運転1日当り,標準,6時間	日	1				単 138号
	引船 鋼D 700PS型	運転1日当り,標準,2時間,8時間	日	1				単 139号
	潜水士船 D 180PS型 3~5t吊	運転1日当り	日	0.8				単 135号
	とび工		人					
	普通作業員		人					
	雑材料 全体の%		式	1				
	合計							
	単価							円/個

## 2次単価表

単価使用年月	2021.06
歩掛適用年月	2021.06
労務調整係数	1.000-00000 0.0 0

単 116号	ブロック撤去、据付・仮置(海上一連)	据付(乱積),異形ブロック[被覆、消波], 20.1t/個,標準,起重機船(非航旋回) ,鋼D 150t吊,鋼D 700PS型,1,000t,0	単位	個	単位数量	22	単価	
名称・規格		条件	単位	数量	単価	金額	摘要	
起重機船(非航旋回) 鋼D 150t吊		運転1日当り,標準,6時間	日	1				単 138号
引船 鋼D 700PS型		運転1日当り,標準,2時間,8時間	日	1				単 139号
潜水士船 D 180PS型 3~5t吊		運転1日当り	日	0.8				単 135号
とび工			人					
普通作業員			人					
雑材料 全体の%			式	1				
合計								
単価								円/個

## 2次単価表

単価使用年月	2021.06
歩掛適用年月	2021.06
労務調整係数	1.000-00000 0.0 0

単 117号	ブロック撤去、据付・仮置(海上一連)	仮置, 異形ブロック[被覆、消波], 5.2t/個, 標準, 起重機船(非航旋回), 鋼D 120t吊, 鋼D 700PS型, 1,000t, 9.3km,	単位	個	単位数量	27	単価	
名称・規格		条件	単位	数量	単価	金額	摘要	
起重機船(非航旋回) 鋼D 120t吊		運転1日当り, 標準, 6時間	日	1				単 158号
引船 鋼D 700PS型		運転1日当り, 標準, 2時間, 8時間	日	1				単 139号
潜水士船 D 180PS型 3~5t吊		運転1日当り	日	0.8				単 135号
とび工			人					
普通作業員			人					
雑材料 全体の%			式	1				
合計								
単価								円/個

## 2次単価表

単価使用年月	2021.06
歩掛適用年月	2021.06
労務調整係数	1.000-00000 0.0 0

単 118号	ブロック撤去、据付・仮置(海上一連)	仮置, 根固ブロック, 37t/個, 標準, 起重機船(非航旋回), 鋼D 200t吊, 鋼D 800PS型, 1, 400t, 0.1km, 玉掛・玉外のど	単位	個	単位数量	18	単価	
名称・規格		条件	単位	数量	単価	金額	摘要	
	起重機船(非航旋回) 鋼D 200t吊	運転1日当り, 標準, 6時間	日	1				単 145号
	引船 鋼D 800PS型	運転1日当り, 標準, 2時間, 8時間	日	1				単 146号
	潜水士船 D 180PS型 3~5t吊	運転1日当り	日	0.8				単 135号
	とび工		人					
	普通作業員		人					
	雑材料 全体の%		式	1				
	合計							
	単価							円/個

## 2次単価表

単価使用年月	2021.06
歩掛適用年月	2021.06
労務調整係数	1.000-00000 0.0 0

単 119号	ブロック撤去、据付・仮置(海上一連)	仮置, 本体BL[本体方塊・直立消波・蓋BL], 15.5t/個, 標準, 起重機船(非航旋回), 鋼D 150t吊, 鋼D 700PS型, 1, 0	単位	個	単位数量	18	単価	
名称・規格		条件	単位	数量	単価	金額	摘要	
	起重機船(非航旋回) 鋼D 150t吊	運転1日当り, 標準, 6時間	日	1				単 138号
	引船 鋼D 700PS型	運転1日当り, 標準, 2時間, 8時間	日	1				単 139号
	とび工		人					
	普通作業員		人					
	雑材料 全体の%		式	1				
	合計							
	単価							円/個



## 2次単価表

単価使用年月	2021.06
歩掛適用年月	2021.06
労務調整係数	1.000-00000 0.0 0

単 120号	ブロック撤去、据付・仮置(海上一連)	仮置, 本体BL[本体方塊・直立消波・蓋BL], 37t/個, 標準, 起重機船(非航旋回), 鋼D 200t吊, 鋼D 800PS型, 1,400	単位	個	単位数量	14	単価	
名称・規格		条件	単位	数量	単価	金額	摘要	
	起重機船(非航旋回) 鋼D 200t吊	運転1日当り, 標準, 6時間	日	1				単 145号
	引船 鋼D 800PS型	運転1日当り, 標準, 2時間, 8時間	日	1				単 146号
	とび工		人					
	普通作業員		人					
	雑材料 全体の%		式	1				
	合計							
	単価							円/個

## 2次単価表

単価使用年月	2021.06
歩掛適用年月	2021.06
労務調整係数	1.000-00000 0.0 0

単 121号	回航費(被回航方式 作業船)	82漕, 起重機船(非航旋回), 鋼D 200t 吊, 標準, 鋼D 1000PS型, 無し, 有り, 0日, 有り, 無し, 有り, 自動計算, 10%,	単位	回	単位数量	1	単価	
名称・規格		条件	単位	数量	単価	金額	摘要	
	運転費		式	1				
	損料		式	1				
	回航保険料		式	1				
	合計							
	単価							円/回

## 2次単価表

単価使用年月	2021.06
歩掛適用年月	2021.06
労務調整係数	1.000-00000 0.0 0

単 122号	回航費(被回航方式 作業船)	52湊, クラフ <sup>レ</sup> 浚渫船(普通地盤用), アンカ ー式, 鋼D 2.5m3, 標準, 鋼D 500PS型, 無し, 有り, 0日, 有り, 無し, 有り, 自	単位	回	単位数量	1	単価	
名称・規格		条件	単位	数量	単価	金額	摘要	
	運転費		式	1				
	損料		式	1				
	回航保険料		式	1				
	合計							
	単価							円/回

## 2次単価表

単価使用年月	2021.06
歩掛適用年月	2021.06
労務調整係数	1.000-00000 0.0 0

単 123号	回航費(被回航方式 作業船)	43漕, クレ-ン付台船, 35~40t吊, 標準, 鋼D 350PS型, 無し, 有り, 0日, 有り, 有り, 自動計算, 10%, 無し, 無し, 無し	単位	回	単位数量	1	単価	
名称・規格		条件	単位	数量	単価	金額	摘要	
	運転費		式	1				
	損料		式	1				
	回航保険料		式	1				
	合計							
	単価							円/回

# 2次単価表

単価使用年月	2021.06
歩掛適用年月	2021.06
労務調整係数	1.000-00000 0.0 0

単 124号	回航費(被回航方式 作業船)	66湊, 起重機船(非航旋回), 鋼D 150t 吊, 標準, 鋼D 600PS型, 無し, 有り, 0 日, 有り, 無し, 有り, 自動計算, 10%,	単位	回	単位数量	1	単価	
名称・規格		条件	単位	数量	単価	金額	摘要	
	運転費		式	1				
	損料		式	1				
	回航保険料		式	1				
	合計							
	単価							円/回

# 2次単価表

単価使用年月	2021.06
歩掛適用年月	2021.06
労務調整係数	1.000-00000 0.0 0

単 125号	分解組立運搬	クローラークレーン系, 300t吊以下, 標準, ラフテレンクレーン, 油圧伸縮ジブ型(排対型 第2次基準値) 50t吊	単位	式	単位数量	1	単価	
名称・規格		条件	単位	数量	単価	金額	摘要	
	ラフテレンクレーン(排出ガス対策型) (油圧伸縮ジブ型)50t吊		日	5.7				単 144号
	特殊作業員		人					
	運搬費等率 特定項目の%		式	1				
	合計							

## 2次単価表

単価使用年月	2021.06
歩掛適用年月	2021.06
労務調整係数	1.000-00000 0.0 0

単 126号	安全巡視船 FRP製 D 70PS型	条件	単位	日	単位数量	1	単価	
名称・規格		条件	単位	数量	単価	金額	摘要	
	重油A		L	14				
	高級船員		人					
	普通船員		人					
	交通船[FRP製] D 70PS型 3.0GT	機械条件: 運転日当り損料	日	1				
	交通船[FRP製] D 70PS型 3.0GT	機械条件: 供用日当り損料	日	1.65				
	合計							
	単価							円/日

# 3次単価表

単価使用年月	2021.06
歩掛適用年月	2021.06
労務調整係数	1.000-00000 0.0 0

単 127号	名称・規格	条件	単位	数量	単価	金額	摘要
ガラブ浚渫船(普通地盤用) (アンカー式)鋼D 2.5m3		運転1日当り,標準,標準,10時間	単位	日	単位数量	1	単価
重油A			L	269			
船団長			人				
高級船員			人				
普通船員			人				
ガラブ浚渫船(普通)アンカー方式[ディーゼル式] D 2.5m3		機械条件:運転時間当り損料	時間				
ガラブ浚渫船(普通)アンカー方式[ディーゼル式] D 2.5m3		機械条件:供用日当り損料	日	1.65			
合計							
単価							円/日



# 3次単価表

単価使用年月	2021.06
歩掛適用年月	2021.06
労務調整係数	1.000-00000 0.0 0

単 128号	揚錨船 鋼D 5t吊	運転1日当り	単位	日	単位数量	1	単価	
名称・規格		条件	単位	数量	単価	金額	摘要	
	重油A		L	125				
	高級船員		人					
	普通船員		人					
	揚錨船 D 5t吊	機械条件: 運転日当り損料	日	1				
	揚錨船 D 5t吊	機械条件: 供用日当り損料	日	1.65				
	合計							
	単価							円/日

# 3次単価表

単価使用年月	2021.06
歩掛適用年月	2021.06
労務調整係数	1.000-00000 0.0 0

単 129号	カ <sup>ラ</sup> フ <sup>ク</sup> 浚渫船(普通地盤用) (アンカー式)鋼D 2.5m3	供用1日当り,標準,10時間	単位	日	単位数量	1	単価	
名称・規格		条件	単位	数量	単価	金額	摘要	
	船団長		人					
	高級船員		人					
	普通船員		人					
	カ <sup>ラ</sup> フ <sup>ク</sup> 浚渫船(普通)アンカー方式[テ <sup>ィ</sup> ーゼ <sup>ル</sup> 式] D 2.5m3	機械条件:供用日当り損料	日	1				
	合計							
	単価							円/日

# 3次単価表

単価使用年月	2021.06
歩掛適用年月	2021.06
労務調整係数	1.000-00000 0.0 0

単 130号	揚錨船 鋼D 5t吊	供用1日当り	単位	日	単位数量	1	単価	
名称・規格		条件	単位	数量	単価	金額	摘要	
	高級船員		人					
	普通船員		人					
	揚錨船 D 5t吊	機械条件:供用日当り損料	日	1				
	合計							
	単価							円/日

# 3次単価表

単価使用年月	2021.06
歩掛適用年月	2021.06
労務調整係数	1.000-00000 0.0 0

単 131号	土運船(曳航) 鋼300m3積(密閉式)	運転1日当り	単位	日	単位数量	1	単価	
名称・規格		条件	単位	数量	単価	金額	摘要	
	普通船員		人					
	土運船[密閉式] 300m3積	機械条件: 供用日当り損料	日	1.65				
	合計							
	単価							円/日

# 3次単価表

単価使用年月	2021.06
歩掛適用年月	2021.06
労務調整係数	1.000-00000 0.0 0

単 132号	引船 鋼D 500PS型	運転1日当り, 標準, 2時間, 10時間	単位	日	単位数量	1	単価	
名称・規格		条件	単位	数量	単価	金額	摘要	
	重油A		L	114				
	高級船員		人					
	普通船員		人					
	引船[鋼製] D 500PS型	機械条件: 運転時間当り 損料	時間					
	引船[鋼製] D 500PS型	機械条件: 供用日当り 損料	日	1.65				
	合計							
	単価							円/日

# 3次単価表

単価使用年月	2021.06
歩掛適用年月	2021.06
労務調整係数	1.000-00000 0.0 0

単 133号	ハックホリ運転	製作・設置, 6m以下	単位	日	単位数量	1	単価	
名称・規格		条件	単位	数量	単価	金額	摘要	
	運転手(特殊)		人					
	軽油 1.2号		L	98				
	ハックホリ(クローラ) [標準・クレーン機能付き] 山積0.8m3(平積0.6m3)2.9t吊		日	1.39				
	諸雑費(まるめ)		式	1				
	合計							
	単価							円/日

# 3次単価表

単価使用年月	2021.06
歩掛適用年月	2021.06
労務調整係数	1.000-00000 0.0 0

単 134号	ハックホリ運転	撤去, 6m以下	単位	日	単位数量	1	単価	
名称・規格		条件	単位	数量	単価	金額	摘要	
	運転手(特殊)		人					
	軽油 1.2号		L	74				
	ハックホリ(クローラ) [標準・クレーン機能付き] 山積0.8m3(平積0.6m3)2.9t吊		日	1.26				
	諸雑費(まるめ)		式	1				
	合計							
	単価							円/日

# 3次単価表

単価使用年月	2021.06
歩掛適用年月	2021.06
労務調整係数	1.000-00000 0.0 0

単 135号	潜水士船 D 180PS型 3~5t吊	運転1日当り	単位	日	単位数量	1	単価	
名称・規格		条件	単位	数量	単価	金額	摘要	
	軽油 免税		L	86				
	潜水世話役		人					
	潜水士		人					
	潜水連絡員		人					
	潜水送気員		人					
	潜水士船 D 180PS型 3~5t吊	機械条件:運転日当り損料	日	1				
	潜水士船 D 180PS型 3~5t吊	機械条件:供用日当り損料	日	1.65				
	合計							
	単価							円/日



# 3次単価表

単価使用年月	2021.06
歩掛適用年月	2021.06
労務調整係数	1.000-00000 0.0 0

単 136号	起重機船(非航旋回) 鋼D 250t吊	運転1日当り, 標準, 6時間	単位	日	単位数量	1	単価	
名称・規格		条件	単位	数量	単価	金額	摘要	
	重油A		L	844				
	船団長		人					
	高級船員		人					
	普通船員		人					
	起重機船[旋回・ディーゼル式] D 250t吊	機械条件: 運転時間当り損料	時間					
	起重機船[旋回・ディーゼル式] D 250t吊	機械条件: 供用日当り損料	日	1.65				
	合計							
	単価							円/日

# 3次単価表

単価使用年月	2021.06
歩掛適用年月	2021.06
労務調整係数	1.000-00000 0.0 0

単 137号	引船 鋼D 1000PS型	運転1日当り, 標準, 2時間, 8時間	単位	日	単位数量	1	単価	
名称・規格		条件	単位	数量	単価	金額	摘要	
	重油A		L	228				
	高級船員		人					
	普通船員		人					
	引船[鋼製] D 1,000PS型	機械条件: 運転時間当り 損料	時間					
	引船[鋼製] D 1,000PS型	機械条件: 供用日当り 損料	日	1.65				
	合計							
	単価							円/日

# 3次単価表

単価使用年月	2021.06
歩掛適用年月	2021.06
労務調整係数	1.000-00000 0.0 0

単 138号	起重機船(非航旋回) 鋼D 150t吊	運転1日当り,標準,6時間	単位	日	単位数量	1	単価	
名称・規格		条件	単位	数量	単価	金額	摘要	
	重油A		L	464				
	船団長		人					
	高級船員		人					
	普通船員		人					
	起重機船[旋回・ティーセル式] D 150t吊	機械条件:運転時間当り損料	時間					
	起重機船[旋回・ティーセル式] D 150t吊	機械条件:供用日当り損料	日	1.65				
	合計							
	単価							円/日

# 3次単価表

単価使用年月	2021.06
歩掛適用年月	2021.06
労務調整係数	1.000-00000 0.0 0

単 139号	引船 鋼D 700PS型	運転1日当り, 標準, 2時間, 8時間	単位	日	単位数量	1	単価	
名称・規格		条件	単位	数量	単価	金額	摘要	
	重油A		L	160				
	高級船員		人					
	普通船員		人					
	引船[鋼製] D 700PS型	機械条件: 運転時間当り 損料	時間					
	引船[鋼製] D 700PS型	機械条件: 供用日当り 損料	日	1.65				
	合計							
	単価							円/日

# 3次単価表

単価使用年月	2021.06
歩掛適用年月	2021.06
労務調整係数	1.000-00000 0.0 0

単 140号	起重機船(非航旋回) 鋼D 300t吊	運転1日当り, 標準, 4時間	単位	日	単位数量	1	単価	
名称・規格		条件	単位	数量	単価	金額	摘要	
	重油A		L	675				
	船団長		人					
	高級船員		人					
	普通船員		人					
	起重機船[旋回・ディーゼル式] D 300t吊	機械条件: 運転時間当り損料	時間					
	起重機船[旋回・ディーゼル式] D 300t吊	機械条件: 供用日当り損料	日	1.65				
	合計							
	単価							円/日

# 3次単価表

単価使用年月	2021.06
歩掛適用年月	2021.06
労務調整係数	1.000-00000 0.0 0

単 141号	引船 鋼D 1500PS型	運転1日当り, 標準, 4時間, 8時間	単位	日	単位数量	1	単価	
名称・規格		条件	単位	数量	単価	金額	摘要	
	重油A		L	684				
	高級船員		人					
	普通船員		人					
	引船[鋼製] D 1,500PS型	機械条件: 運転時間当り損料	時間					
	引船[鋼製] D 1,500PS型	機械条件: 供用日当り損料	日	1.65				
	合計							
	単価							円/日

### 3次単価表

単価使用年月	2021.06
歩掛適用年月	2021.06
労務調整係数	1.000-00000 0.0 0

単 142号	クローラクレーン(油圧駆動式) 200t吊		単位	日	単位数量	1	単価	
名称・規格		条件	単位	数量	単価	金額	摘要	
軽油			L	126				
クローラクレーン (油圧駆動式)200t吊			日	1				
合計								
単価							円/日	

### 3次単価表

単価使用年月	2021.06
歩掛適用年月	2021.06
労務調整係数	1.000-00000 0.0 0

単 143号	クローラクレーン(油圧駆動式) 150t吊		単位	日	単位数量	1	単価	
名称・規格		条件	単位	数量	単価	金額	摘要	
軽油			L	119				
クローラクレーン (油圧駆動式)150t吊			日	1				
合計								
単価							円/日	

# 3次単価表

単価使用年月	2021.06
歩掛適用年月	2021.06
労務調整係数	1.000-00000 0.0 0

単 144号	ラフテレンクレーン(排出ガス対策型) (油圧伸縮ジブ型)50t吊		単位	日	単位数量	1	単価	
	名称・規格	条件	単位	数量	単価	金額	摘要	
	ラフテレンクレーン[油圧伸縮ジブ型] 50t吊		日	1				
	合計							
	単価						円/日	



# 3次単価表

単価使用年月	2021.06
歩掛適用年月	2021.06
労務調整係数	1.000-00000 0.0 0

単 145号	起重機船(非航旋回) 鋼D 200t吊	運転1日当り,標準,6時間	単位	日	単位数量	1	単価	
名称・規格		条件	単位	数量	単価	金額	摘要	
	重油A		L	674				
	船団長		人					
	高級船員		人					
	普通船員		人					
	起重機船[旋回・ディーゼル式] D 200t吊	機械条件:運転時間当り損料	時間					
	起重機船[旋回・ディーゼル式] D 200t吊	機械条件:供用日当り損料	日	1.65				
	合計							
	単価							円/日

# 3次単価表

単価使用年月	2021.06
歩掛適用年月	2021.06
労務調整係数	1.000-00000 0.0 0

単 146号	引船 鋼D 800PS型	運転1日当り, 標準, 2時間, 8時間	単位	日	単位数量	1	単価	
名称・規格		条件	単位	数量	単価	金額	摘要	
	重油A		L	182				
	高級船員		人					
	普通船員		人					
	引船[鋼製] D 800PS型	機械条件: 運転時間当り 損料	時間					
	引船[鋼製] D 800PS型	機械条件: 供用日当り 損料	日	1.65				
	合計							
	単価							円/日

# 3次単価表

単価使用年月	2021.06
歩掛適用年月	2021.06
労務調整係数	1.000-00000 0.0 0

単 147号	引船 鋼D 1000PS型	運転1日当り,標準,4時間,8時間	単位	日	単位数量	1	単価	
名称・規格		条件	単位	数量	単価	金額	摘要	
	重油A		L	456				
	高級船員		人					
	普通船員		人					
	引船[鋼製] D 1,000PS型	機械条件:運転時間当り損料	時間					
	引船[鋼製] D 1,000PS型	機械条件:供用日当り損料	日	1.65				
	合計							
	単価							円/日

# 3次単価表

単価使用年月	2021.06
歩掛適用年月	2021.06
労務調整係数	1.000-00000 0.0 0

単 148号	クレーン付台船 35～40t吊	運転1日当り,標準,6時間	単位	日	単位数量	1	単価	
名称・規格		条件	単位	数量	単価	金額	摘要	
	軽油 免税		L	94				
	船団長		人					
	普通船員		人					
	クローラクレーン[機械駆動式ウインチ・ラチスジブ型] 35～40t吊	機械条件:運転日当り損料	日	1				
	クローラクレーン[機械駆動式ウインチ・ラチスジブ型] 35～40t吊	機械条件:供用日当り損料	日	1.65				
	台船(クレーン付台船用) 300t積	機械条件:供用日当り損料	日	1.65				
	合計							
	単価							円/日

# 3次単価表

単価使用年月	2021.06
歩掛適用年月	2021.06
労務調整係数	1.000-00000 0.0 0

単 149号	引船 鋼D 300PS型	運転1日当り, 標準, 2時間, 8時間	単位	日	単位数量	1	単価	
名称・規格		条件	単位	数量	単価	金額	摘要	
	重油A		L	69				
	高級船員		人					
	普通船員		人					
	引船[鋼製] D 300PS型	機械条件: 運転時間当り 損料	時間					
	引船[鋼製] D 300PS型	機械条件: 供用日当り 損料	日	1.65				
	合計							
	単価							円/日

### 3次単価表

単価使用年月	2021.06
歩掛適用年月	2021.06
労務調整係数	1.000-00000 0.0 0

単 150号	ラフテレンクレーン(排出ガス対策型) (油圧伸縮ジャブ型)16t吊		単位	日	単位数量	1	単価	
	名称・規格	条件	単位	数量	単価	金額	摘要	
	ラフテレンクレーン[油圧伸縮ジャブ型] 16t吊		日	1				
	合計							
	単価						円/日	

### 3次単価表

単価使用年月	2021.06
歩掛適用年月	2021.06
労務調整係数	1.000-00000 0.0 0

単 151号	台船 鋼200t積	運転1日当り	単位	日	単位数量	1	単価	
	名称・規格	条件	単位	数量	単価	金額	摘要	
	普通船員		人					
	台船 200t積	機械条件: 供用日当り損料	日	1.65				
	合計							
	単価						円/日	

# 3次単価表

単価使用年月	2021.06
歩掛適用年月	2021.06
労務調整係数	1.000-00000 0.0 0

単 152号	名称・規格	条件	単位	日	単位数量	金額	単価	摘要
コンクリートバケツ 1.5m3			日		1			
	名称・規格	条件	単位	数量	単価	金額		摘要
	コンクリートバケツ [鋼製] バケツ規格1.5m3 質量4.2t	機械条件: 運転日当り損料	日	1				
	コンクリートバケツ [鋼製] バケツ規格1.5m3 質量4.2t	機械条件: 供用日当り損料	日	2				
	合計							
	単価						円/日	

# 3次単価表

単価使用年月	2021.06
歩掛適用年月	2021.06
労務調整係数	1.000-00000 0.0 0

単 153号	クレーン付台船 80t吊	運転1日当り,標準,6時間	単位	日	単位数量	1	単価	
名称・規格		条件	単位	数量	単価	金額	摘要	
	軽油 免税		L	161				
	船団長		人					
	普通船員		人					
	クローラクレーン[機械駆動式ウインチ・ラチスジブ型] 80t吊	機械条件:運転日当り損料	日	1				
	クローラクレーン[機械駆動式ウインチ・ラチスジブ型] 80t吊	機械条件:供用日当り損料	日	1.65				
	台船(クレーン付台船用) 700t積	機械条件:供用日当り損料	日	1.65				
	合計							
	単価							円/日



# 3次単価表

単価使用年月	2021.06
歩掛適用年月	2021.06
労務調整係数	1.000-00000 0.0 0

単 154号	引船 鋼D 500PS型	運転1日当り, 標準, 2時間, 8時間	単位	日	単位数量	1	単価	
名称・規格		条件	単位	数量	単価	金額	摘要	
	重油A		L	114				
	高級船員		人					
	普通船員		人					
	引船[鋼製] D 500PS型	機械条件: 運転時間当り 損料	時間					
	引船[鋼製] D 500PS型	機械条件: 供用日当り 損料	日	1.65				
	合計							
	単価							円/日

### 3次単価表

単価使用年月	2021.06
歩掛適用年月	2021.06
労務調整係数	1.000-00000 0.0 0

単 155号	構造物とりこわし	無筋構造物, 機械施工, 無し, 無し, 必要	単位	m3	単位数量	1	単価	
名称・規格		条件	単位	数量	単価	金額	摘要	
無筋構造物 昼間 機械施工 制約無			m3	1				
諸雑費(まるめ)			式	1				
合計								
単価							円/m3	

### 3次単価表

単価使用年月	2021.06
歩掛適用年月	2021.06
労務調整係数	1.000-00000 0.0 0

単 156号	処分費(m3)		単位	m3	単位数量	100	単価	
名称・規格		条件	単位	数量	単価	金額	摘要	
処分費 CO殻			m3	100				
合計								
単価							円/m3	

# 3次単価表

単価使用年月	2021.06
歩掛適用年月	2021.06
労務調整係数	1.000-00000 0.0 0

単 157号	カッター船 グラフ容量 3.0m3	運転1日当り	単位	日	単位数量	1	単価	
名称・規格		条件	単位	数量	単価	金額	摘要	
	重油A		L	1,548				
	高級船員		人					
	普通船員		人					
カッター船 D 850m3	3.0m3 499GT	機械条件: 運転時間当り 損料	時間					
カッター船 D 850m3	3.0m3 499GT	機械条件: 供用日当り 損料	日	1.65				
	合計							
	単価							円/日

# 3次単価表

単価使用年月	2021.06
歩掛適用年月	2021.06
労務調整係数	1.000-00000 0.0 0

単 158号	起重機船(非航旋回) 鋼D 120t吊	運転1日当り, 標準, 6時間	単位	日	単位数量	1	単価	
名称・規格		条件	単位	数量	単価	金額	摘要	
	重油A		L	404				
	船団長		人					
	高級船員		人					
	普通船員		人					
	起重機船[旋回・ディーゼル式] D 120t吊	機械条件: 運転時間当り損料	時間					
	起重機船[旋回・ディーゼル式] D 120t吊	機械条件: 供用日当り損料	日	1.65				
	合計							
	単価							円/日

# 機労材集計リスト (機械)

工事名	R3波土 鞆奥漁港 海・鞆浦 防波堤工事					
単価コード	名称	規格	単位	数量	金額	摘要
L001010004	バックホウ(クローラ) [標準・クレーン機能付き]	山積0.8m3(平積0.6m3)2.9t吊	日	5.285	58,665	
L001110001	発動発電機[ガソリンエンジン駆動]	2kVA	日	2.014	1,163	
L001130006	ラフテレンクレーン[油圧伸縮シブ型]	25t吊	日	1.506	64,456	
L301010200	クローラクレーン	(油圧駆動式)150t吊	日	0.163	17,672	
L301010210	クローラクレーン	(油圧駆動式)200t吊	日	0.113	14,431	
L301010250	ラフテレンクレーン[油圧伸縮シブ型]	16t吊	日	2.51	95,380	
L301010300	ラフテレンクレーン[油圧伸縮シブ型]	50t吊	日	5.728	435,402	
M000202019	バックホウ(クローラ) [標準]	排ガス型(第2次) 山積0.8m3	供用日	6.735	123,851	
M000202078	バックホウ(クローラ) [超ロングアーム型]	排ガス型(第1次) 山積0.4m3	供用日	9.707	192,160	
M000202090	バックホウ(クローラ型) [標準型・超低騒音型]	排出ガス対策型(第3次基準値) 山積0.8m3	供用日	8.641	183,130	
M000301005	ダンプトラック[オンロード・ディーゼル]	10t積級	供用日	39.97	815,323	
M000903010	コンクリートポンプ車[トラック架装・ブーム式]	圧送能力 90~110m3/h	供用日	11.308	585,247	
M007500147	電動ハンマドリル	穴あけ能力 φ40mm	供用日	2.716	803	
M300070000	グラブ浚渫船(普通)アンカー方式[ディーゼル式]	D 2.5m3	日	4.307	602,999	
M300070000	グラブ浚渫船(普通)アンカー方式[ディーゼル式]	D 2.5m3	時間	16.034	243,726	
M300540000	起重機船[旋回・ディーゼル式]	D 120t吊	日	3.727	726,916	
M300540000	起重機船[旋回・ディーゼル式]	D 120t吊	時間	13.555	332,111	

# 機労材集計リスト（機械）

工事名	R 3 波土 鞆奥漁港 海・鞆浦 防波堤工事					
単価コード	名称	規格	単位	数量	金額	摘要
M300550000	起重機船[旋回・テイルゼンル式]	D 150t吊	日	12.746	2,957,081	
M300550000	起重機船[旋回・テイルゼンル式]	D 150t吊	時間	46.349	1,353,397	
M300560000	起重機船[旋回・テイルゼンル式]	D 200t吊	日	5.084	1,672,767	
M300560000	起重機船[旋回・テイルゼンル式]	D 200t吊	時間	18.488	765,433	
M300570000	起重機船[旋回・テイルゼンル式]	D 250t吊	日	2.845	1,180,754	
M300570000	起重機船[旋回・テイルゼンル式]	D 250t吊	時間	10.346	539,034	
M300970000	揚錨船	D 5t吊	日	6.311	258,936	
M301070000	引船[鋼製]	D 300PS型	日	28.324	549,502	
M301070000	引船[鋼製]	D 300PS型	時間	34.333	72,099	
M301100000	引船[鋼製]	D 500PS型	日	24.403	746,743	
M301100000	引船[鋼製]	D 500PS型	時間	29.579	97,909	
M301130000	引船[鋼製]	D 700PS型	日	16.473	680,368	
M301130000	引船[鋼製]	D 700PS型	時間	19.968	88,858	
M301140000	引船[鋼製]	D 800PS型	日	5.084	234,390	
M301140000	引船[鋼製]	D 800PS型	時間	6.162	30,629	
M301150000	引船[鋼製]	D 1,000PS型	日	2.845	165,874	
M301150000	引船[鋼製]	D 1,000PS型	時間	3.615	22,740	

## 機労材集計リスト（機械）

工事名	R 3 波土 鞆奥漁港 海・鞆浦 防波堤工事					
単価コード	名称	規格	単位	数量	金額	摘要
M301170000	引船[鋼製]	D 1,500PS型	日	1.32	106,392	
M301170000	引船[鋼製]	D 1,500PS型	時間	3.2	27,808	
M301180000	引船[鋼製]	D 2,000PS型	日	0.687	72,874	
M301180000	引船[鋼製]	D 2,000PS型	時間	0.833	9,583	
M301280000	交通船[FRP製]	D 70PS型 3.0GT	日	82.15	253,161	
M301295000	潜水士船	D 180PS型 3～5t吊	日	174.203	1,893,883	
M301320000	カッター船	D 850m3 3.0m3 499GT	日	5.983	1,735,248	
M301320000	カッター船	D 850m3 3.0m3 499GT	時間	29.011	986,389	
M301420000	土運船[密閉式]	300m3積	日	13.931	635,287	
M301510000	台船	200t積	日	41.321	1,152,863	
M301570000	台船(クレーン付台船用)	300t積	日	28.324	1,288,782	
M301572000	台船(クレーン付台船用)	700t積	日	17.437	1,208,418	
M302765000	クローラクレーン[機械駆動式カインチ・リフティング型]	35～40t吊	日	45.491	949,141	
M302767000	クローラクレーン[機械駆動式カインチ・リフティング型]	80t吊	日	28.005	1,366,888	
M303940000	コンクリートバケット [鋼製]	バケット規格1.5m3 質量4.2t	日	450.777	356,114	
M304066000	起重機船[旋回・レイゼブル式]	D 300t吊	日	1.32	654,720	
M304066000	起重機船[旋回・レイゼブル式]	D 300t吊	時間	3.2	199,680	



















鞆奥漁港 構造数量総括表 (その1)

L型底版ブロック(東防波堤)数量総括表

名称	規格	区分	単位	1号L型底版ブロック		2号L型底版ブロック		全 合 計
				1個当り	全個数当り	1個当り	全個数当り	
コンクリート	$\sigma_{ck}=24\text{N}/\text{mm}^2$		m <sup>3</sup>	55.907	55.907			55.907
型 枠	鉄筋構造物用		m <sup>2</sup>	76.145	76.145			76.145
鉄 筋	SD345	D32	kg	4246.0	4246.0			4246.0
〃	〃	D29	kg	809.0	809.0			809.0
〃	〃	D25	kg	234.0	234.0			234.0
〃	〃	D22	kg	238.0	238.0			238.0
〃	〃	D19	kg	913.0	913.0			913.0
〃	〃	D13	kg	291.0	291.0			291.0
〃	〃	合計	kg	6731.0	6731.0			6731.0
吊り鉄筋	SS400	φ65	kg					0.0
〃	〃	φ60	kg	226.4	226.4			226.4
〃	〃	φ50	kg	170.0	170.0			170.0
〃	〃	φ48	kg					0.0
〃	〃	合計	kg	396.4	396.4			396.4
足場工	単管		掛m <sup>2</sup>	33.900	33.900			33.900
ベースコンクリート	$\sigma_{ck}=18\text{N}/\text{mm}^2$		m <sup>3</sup>	1.395	1.395			1.395
同上型枠			m <sup>2</sup>	1.230	1.230			1.230
ルーフィング			m <sup>2</sup>	27.900	27.900			27.900
摩擦増大用アスファルトマット	9.30*1.49*0.08		枚	2.0	2.0			2.0
重 量			t	136.972	—			—
据付個数			基	1	1			—



鞆奥漁港 構造数量総括表(その2)

根固方塊ブロック数量総括表

記号	断面諸量			構造数量												
	表面積A (m <sup>2</sup> )	高さH (m)	周長L (m)	コンクリート $\sigma_{ck}=18\text{N/mm}^2$ (m <sup>3</sup> )	型 枠 (m <sup>2</sup> )	ベースコンクリート $\sigma_{ck}=16\text{N/mm}^2$ (m <sup>3</sup> )	同左型枠 (m <sup>2</sup> )	ルーフィング m <sup>2</sup>	吊り鉄筋 SS400 (kg)	1本当り 重量 (kg)	吊筋重量(kg)			1個当たり 重量 (t)	全 個 数 (個)	設置区分
											$\phi 44$	$\phi 38$	$\phi 32$			
1号根固方塊	11.500	1.400	21.000	16.100	29.400	0.575	1.050	11.500	$\phi 38 \times 2200$ - 4本	19.58		78.3		37.03	11	5個製作済み
9号根固方塊	11.500	2.050	21.000	23.575	43.050	0.575	1.050	11.500	$\phi 44 \times 2590$ - 4本	30.82	123.3			54.22	1	

梶奥漁港 構造数量総括表(その3)

方塊ブロック数量総括表

名称	規格	区分	単位	2号方塊ブロック		4号方塊ブロック		5号方塊ブロック		6号方塊ブロック		7号方塊ブロック		小計
				1個当り	全個数当り	1個当り	全個数当り	1個当り	全個数当り	1個当り	全個数当り	1個当り	全個数当り	
コンクリート	$\sigma_{ck}=18N/mm^2$		m <sup>3</sup>	42.175	253.050	23.009	46.018	42.383	84.766	42.689	85.378	23.085	46.170	515.382
型 枠			m <sup>2</sup>	54.62	327.72	32.42	64.84	44.22	88.44	42.59	85.18	32.67	65.34	631.520
鉄 筋	SD345		kg	0.0	0.0	0.0	0.0	0.0	0.0	0.0	0.0	0.0	0.0	0.000
吊り鉄筋	SS400		kg	301.9	1811.4	123.3	246.6	310.8	621.6	310.8	621.6	123.3	246.6	3547.800
ベースコンクリート	$\sigma_{ck}=18N/mm^2$		m <sup>3</sup>	0.499	2.994	0.550	1.100	1.013	2.026	1.013	2.026	0.550	1.100	9.246
同上型枠			m <sup>2</sup>	0.634	3.804	0.690	1.380	0.901	1.802	0.901	1.802	0.690	1.380	10.168
ルーフィング			m <sup>2</sup>	9.976	59.856	11.000	22.000	20.262	40.524	20.262	40.524	11.000	22.000	184.904
重 量			t	97.003	—	52.921	—	97.481	—	98.185	—	53.096	—	—
据付個数			個	1	6	1	2	1	2	1	2	1	2	—

上部工数量総括表

名称	規格	区分	単位	東防波堤(L型底版ブロック部)		東防波堤(セルラーブロック部)		防砂堤		全合計
				1箇所当り	全箇所当り	1箇所当り	全箇所当り	1箇所当り	全箇所当り	
コンクリート	$\sigma_{ck}=18N/mm^2$	陸上	m <sup>3</sup>	601.816	601.816					601.816
〃	$\sigma_{ck}=18N/mm^2$	汐待	m <sup>3</sup>	0.000	0.000					0.000
型 枠		陸上	m <sup>2</sup>	250.93	250.93					250.93
〃		汐待	m <sup>2</sup>	0.00	0.00					0.00
プレキャストコンクリート版		陸上	個	4.00	4.00					4.00
支保工	ブラケット足場		m	42.80	42.80					42.80
足場工	枠組傾斜		掛m <sup>2</sup>	88.18	88.18					88.18
目地材			m <sup>2</sup>	88.18	88.18					88.18
差し筋	SD295A	D16	kg	51.00	51.00					51.00
全延長または全箇所当り			m,箇所	1	1					—

消波ブロック撤去数量計算書

測 点	点間距離	消波ブロック撤去 (陸上)			消波ブロック撤去 (水中)								
		断 面	平 均	数 量	断 面	平 均	数 量						
港外側													
NO. 1 + 6.55		0.0			0.0								
NO. 1 + 13.45	6.90	26.6	13.30	91.8	63.6	31.80	219.4	※断面積はNO.1+14.6の断面積					
NO. 1 + 19.50	6.05	26.6	26.60	160.9	63.6	63.60	384.8	※断面積はNO.1+14.6の断面積					
NO. 1 + 19.50	0.00	8.2			26.0			※断面積はNO.2の断面積					
NO. 2	0.50	8.2	8.20	4.1	26.0	26.00	13.0						
NO. 3	10.00	7.0	7.60	76.0	25.5	25.75	257.5						
小 計	23.45			332.8			874.7						

消波ブロック撤去数量計算書

測 点	点間距離	消波ブロック撤去 (陸上)			消波ブロック撤去 (水中)								
		断 面	平 均	数 量	断 面	平 均	数 量						
港内側													
NO. 1 + 6.55		0.0			0.0								
NO. 1 + 13.45	6.90	0.0	0.00	0.0	0.0	0.00	0.0						※断面積はNO.1+14.6の断面積
NO. 1 + 19.50	6.05	0.0	0.00	0.0	0.0	0.00	0.0						※断面積はNO.1+14.6の断面積
NO. 1 + 19.50	0.00	8.6			12.0								※断面積はNO.2の断面積
NO. 2	0.50	8.6	8.60	4.3	12.0	12.00	6.0						
NO. 3	10.00	0.0	4.30	43.0	0.0	6.00	60.0						
小 計				47.3			66.0						
合 計	23.45			380.1			940.7						

消波ブロック数量計算書

測 点	点間距離	消波ブロック設置 (陸上) 2~4t			消波ブロック設置 (水中) 2~4t								
		断面	平均	数量	断面	平均	数量						
港外側													
NO. 0 + 16.90					40.8			※断面積はNO. 1の断面積 延長は参考図8					
NO. 1	5.36	18.8	9.40	50.3	40.8	40.80	218.5						
NO. 1 + 17.67	17.67	18.8	18.80	332.2	42.0	41.40	731.5	※断面積はNO. 1+14. 6の断面積					
NO. 1 + 17.67	0.00	20.8			46.0			※断面積はNO. 2の断面積					
NO. 2	2.33	20.8	20.80	48.5	46.0	46.00	107.2						
合 計	25.36			431.0			1057.2						

消波ブロック数量計算書

測 点	点間距離	消波ブロック設置 (陸上) 20t			消波ブロック設置 (水中) 20t			消波ブロック設置 (陸上) 30t			消波ブロック設置 (水中) 30t		
		断面	平均	数量	断面	平均	数量	断面	平均	数量	断面	平均	数量
港外側													
								※断面積はNO. 1の断面積 延長は参考図8					
NO. 1	22.26	48.1			30.5								
NO. 1 + 17.67	17.67	48.1	48.10	849.9	39.6	35.05	619.3	※断面積はNO. 1+14.6の断面積					
NO. 1 + 17.67					※断面積はNO. 2の断面積			60.7			48.7		
NO. 2	2.33							60.7	60.70	141.4	48.7	48.70	113.5
									=	207.7		=	250.9
合 計	42.26			849.9			619.3			349.1			364.4

基礎工数量計算書

測 点	点間距離	被覆石撤去 (水中) 1t 港外側			被覆石撤去 (水中) 1t 港内側						
		断面	平均	数量	断面	平均	数量				
NO. 1 + 6.55		13.2									
NO. 1 + 19.50	12.95	0.0	6.60	85.5							※断面積はNO.1+14.6の断面積
2t 計	12.95			85.5							
NO. 1 + 19.50		9.3			5.0						※断面積は参考図NO.2参照
NO. 2	0.50	9.3	9.30	4.7	5.0	5.00	2.5				
NO. 2 + 0.91	0.91	9.3	9.30	8.5	5.0	5.00	4.6				※断面積は参考図NO.2参照
NO. 2 + 3.86	2.95	6.6	7.95	23.5	6.0	5.50	16.2				※断面積は参考図NO.3参照
NO. 3	6.14	6.6	6.60	40.5	6.0	6.00	36.8				
1t 小 計	10.50			77.2			60.1				
1t 計				137.3							
合 計	23.45			222.8							

基礎工数量計算書

測 点	点間距離	基礎捨石撤去 (水中) 港外側			基礎捨石撤去 (水中) 港内側						
		断面	平均	数量	辺長	平均	数量				
NO. 1 + 6.55		14.9									
NO. 1 + 19.50	12.95	20.5	17.70	229.2							※断面積はNO.1+14.6の断面積
NO. 1 + 19.50	0.00	12.0			0.1						※断面積は参考図NO.2参照
NO. 2	0.50	12.0	12.00	6.0	0.1	0.10	0.1				
NO. 2 + 1.06	1.06	12.0	12.00	12.7	0.1	0.10	0.1				※断面積は参考図NO.2参照
NO. 2 + 3.86	2.80	2.6	7.30	20.4	0.0	0.05	0.1				※断面積は参考図NO.3参照
NO. 3	6.14	2.6	2.60	16.0	0.0	0.00	0.0				
小 計				284.3			0.3				
合 計	23.45			284.6							





基礎工数量計算書

測 点	点間距離	基礎捨石（水中）10～200			基礎捨石本均し（水中）			基礎捨石荒均し（水中）±30cm					
		断面	平均	数量	辺長	平均	数量	辺長	平均	数量			
港外側													
NO. 1 + 5.50		14.6			10.3			2.0					
NO. 1 + 17.67	12.17	14.6	14.60	177.7	10.3	10.30	130.5	2.0	2.00	24.3	※断面数量は参考図NO.1+14.6参照 本均しは延長+50cm		
NO. 1 + 17.67	0.00	30.9			13.5			2.0			※断面数量は参考図NO.2参照		
NO. 2	2.33	30.9	30.90	72.0	13.5	13.50	31.5	2.0	2.00	4.7			
NO. 2 + 0.91	0.91	30.9	30.90	28.1	13.5	13.50	12.3	2.0	2.00	1.8	※断面数量は参考図NO.2参照		
NO. 2 + 3.86	2.95	6.5	18.70	55.2	13.5	13.50	39.8	2.0	2.00	5.9	※捨石数量は参考図NO.3参照		
NO. 2 + 4.86	1.00	6.5	6.50	6.5	13.5	13.50	13.5	2.0	2.00	2.0	※捨石数量は参考図NO.3参照		
NO. 2 + 4.86	0.00	6.5			7.4			2.0					
NO. 3	5.14	6.5	6.50	33.4	7.4	7.40	38.0	2.0	2.00	10.3			
小 計	24.50			372.9			265.6			49.0			



基礎工数量計算書

測 点	点間距離	基礎捨石（水中）10～200			基礎捨石本均し（水中）			基礎捨石荒均し（水中）±30cm			
		辺長	平均	数量	辺長	平均	数量	辺長	平均	数量	
港内側											
NO. 1 + 5.50								2.1			
NO. 1 + 17.67	12.17							2.1	2.10	25.6	※断面数量は参考図NO.1+14.6参照
NO. 1 + 17.67	0.00	3.5						5.0			※断面数量は参考図NO.2参照
NO. 2	2.33	3.5	3.50	8.2				5.0	5.00	11.7	
NO. 2 + 0.91	0.91	3.5	3.50	3.2				5.0	5.00	4.6	※断面数量は参考図NO.2参照
NO. 2 + 3.86	2.95	5.6	4.55	13.4				6.2	5.60	16.5	※断面数量は参考図NO.3参照
NO. 3	6.14	5.6	5.60	34.4				6.2	6.20	38.1	
小 計	24.50			59.2			0.0			96.5	

基礎工数量計算書

測 点	点間距離	基礎捨石 (水中) 10~200			基礎捨石本均し (水中)			基礎捨石荒均し (水中) ±30cm			基礎捨石荒均し (水中) ±50cm		
		辺 長	平 均	数 量	辺 長	平 均	数 量	辺 長	平 均	数 量	辺 長	平 均	数 量
NO. 1 + 17.70	付近	別添図3より		8.8							別添図3より		0.0
		別添図4より		40.6				別添図4より		37.7			
小 計	0.00			49.4			0.0			37.7			0.0
合 計	49.00			481.5			265.6			183.2			107.5

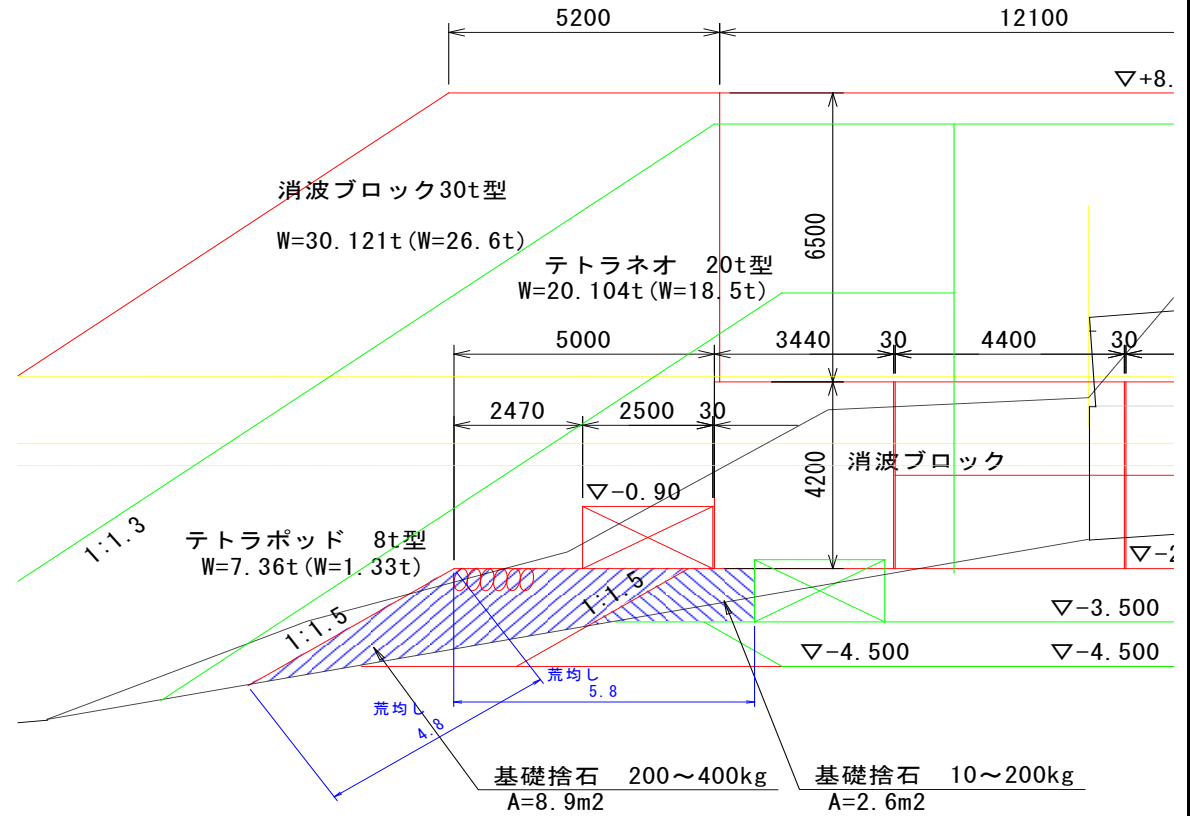
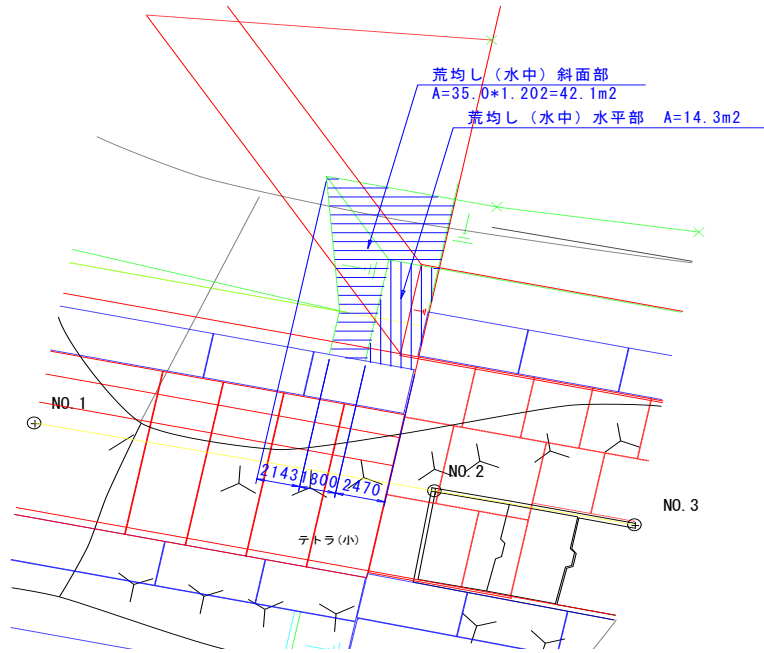
基礎工数量計算書

測 点	点間距離	基礎捨石（水中）200～400								
		辺 長	平 均	数 量						
港外側										
NO. 1 + 17.67		10.2								※断面数量は参考図NO.2参照
NO. 2	2.33	10.2	10.20	23.8						
NO. 2 + 0.91	0.91	10.2	10.20	9.3						※断面数量は参考図NO.2参照
NO. 2 + 3.86	2.95	10.0	10.10	29.8						※断面数量は参考図NO.3参照
NO. 3	6.14	10.0	10.00	61.4						
NO. 1 + 17.70	付近	別添図3より		39.5						
				163.8						
合 計	24.50			223.0						

# 基礎工数量計算書

別添図3

NO. 1+17.7付近 追加部分 (港外侧)

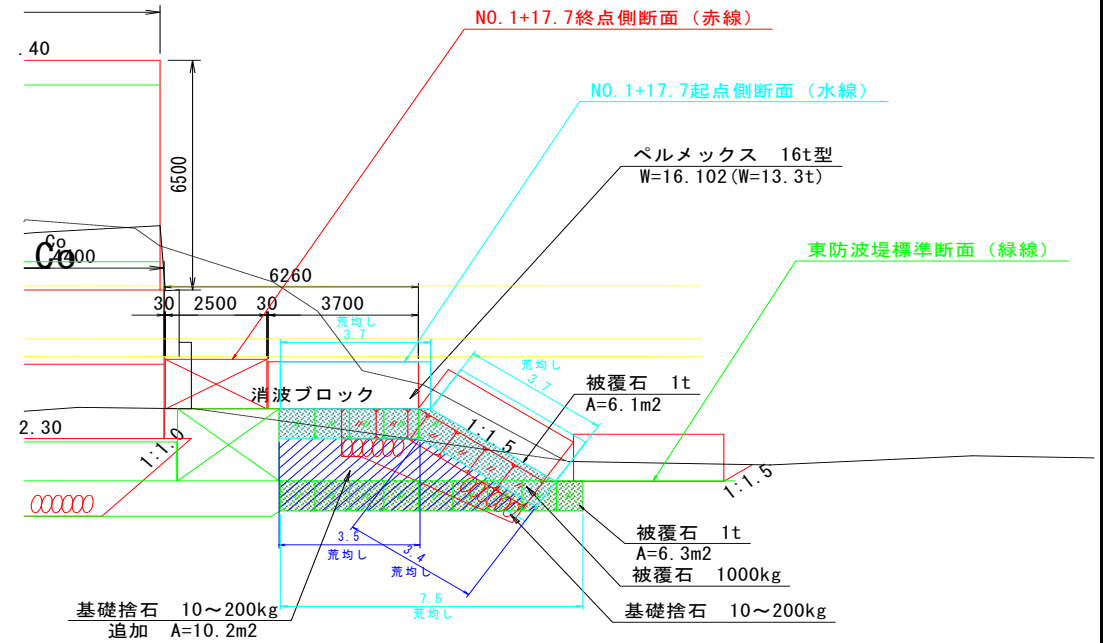
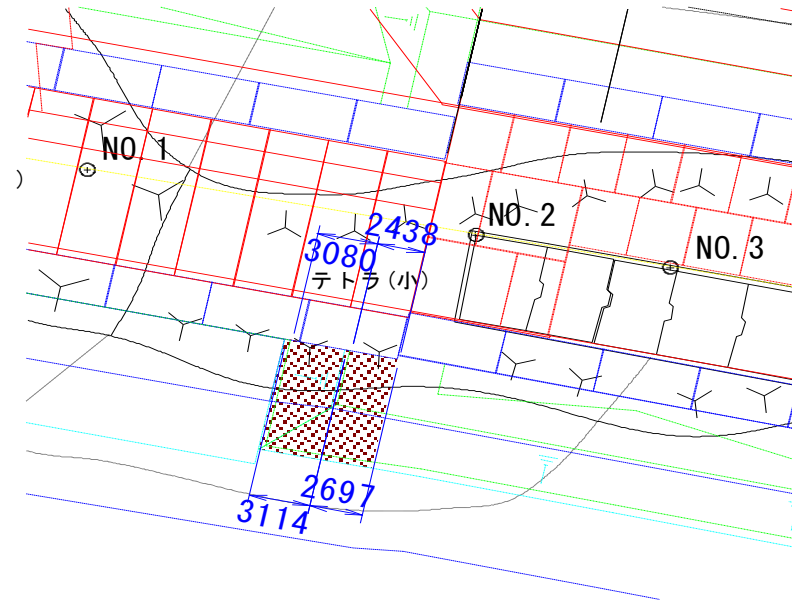


基礎捨石 10~200kg	V=	$2.6 \times (2.47 + 1/2 \times 1.80)$	=	8.8 m <sup>3</sup>
基礎捨石 200~400kg	V=	$8.9 \times (2.47 + 1/2 \times 3.94)$	=	39.5 m <sup>3</sup>
基礎捨石 荒均し (水中) ±50cm	A=	$14.3 + 42.1$	=	56.4 m <sup>2</sup>

# 基礎工数量計算書

別添図4

NO. 1+17.7付近 追加部分 (港内側)



基礎捨石 10~200kg	V=	$10.2 * (2.44 + 3.08) / 2$	=	40.6	m <sup>3</sup>
基礎捨石荒均し(水中)±30cm	A=	$(3.5 + 3.4) * (2.44 + 3.08)$	=	37.7	m <sup>2</sup>
被覆石 1t	V=	$6.1 * 2.44 + (6.1 + 6.3) / 2 * 3.08$	=	34.0	m <sup>3</sup>
被覆石荒均し(水中)±30cm	A=	$7.4 * 2.44 + (7.4 + 7.5) / 2 * 3.08$	=	41.0	m <sup>2</sup>

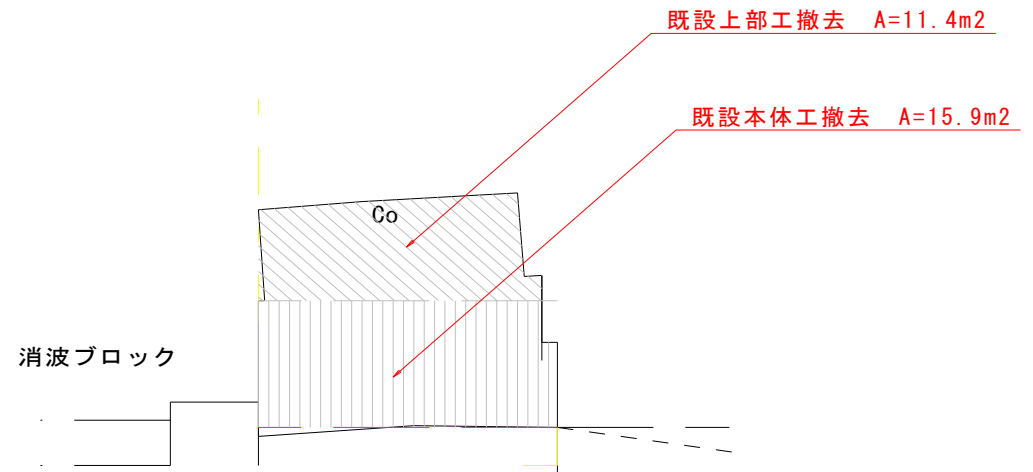
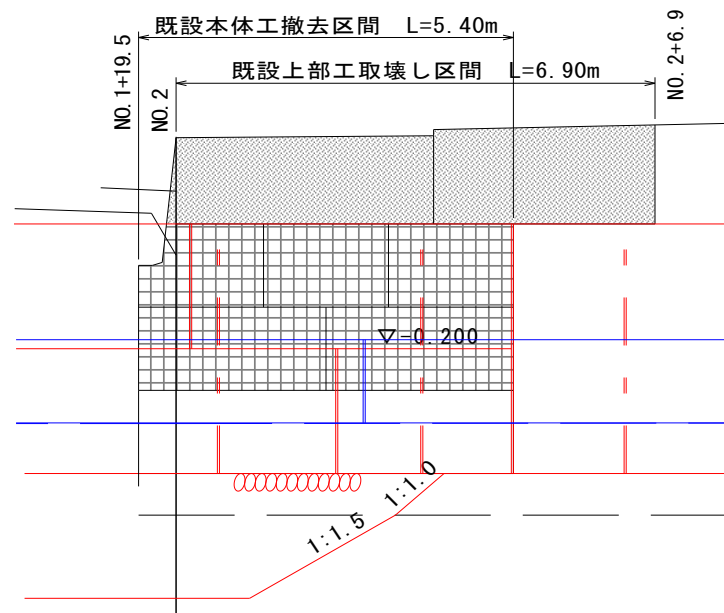


構造物撤去数量計算書

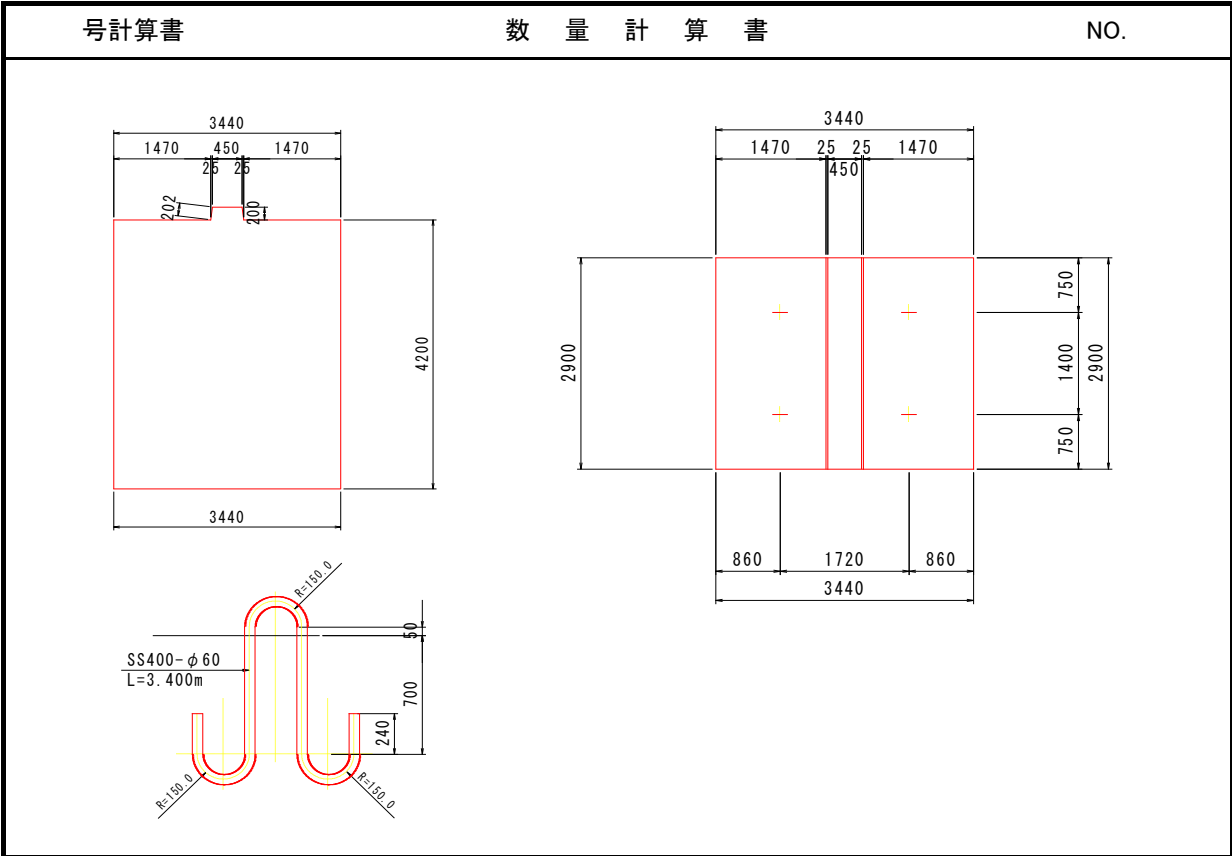
測 点	点間距離	根固ブロック撤去 港外側			根固ブロック撤去 港内側			コンクリート撤去					
		断面	平均	数量	断面	平均	数量	断面	平均	数量			
NO. 1 + 19.50		2.4									※断面数量は参考図NO.2参照		
NO. 2	0.50	2.4	2.40	1.2									
NO. 3	10.00	2.4	2.40	24.0									
既設本体工撤去				79.1									
既設上部工撤去										47.2			
小 計				104.3			0.0			47.2			
合 計	10.50			104.3						47.2			

## 構造物撤去数量計算書

既設本体内撤去	15.9 × 5.4	=	85.9	撤去済みm <sup>3</sup>	6.8	=	79.1	m <sup>3</sup>
既設上部工撤去	11.4 × 6.9	=	78.7	撤去済みm <sup>3</sup>	31.5	=	47.2	m <sup>3</sup>

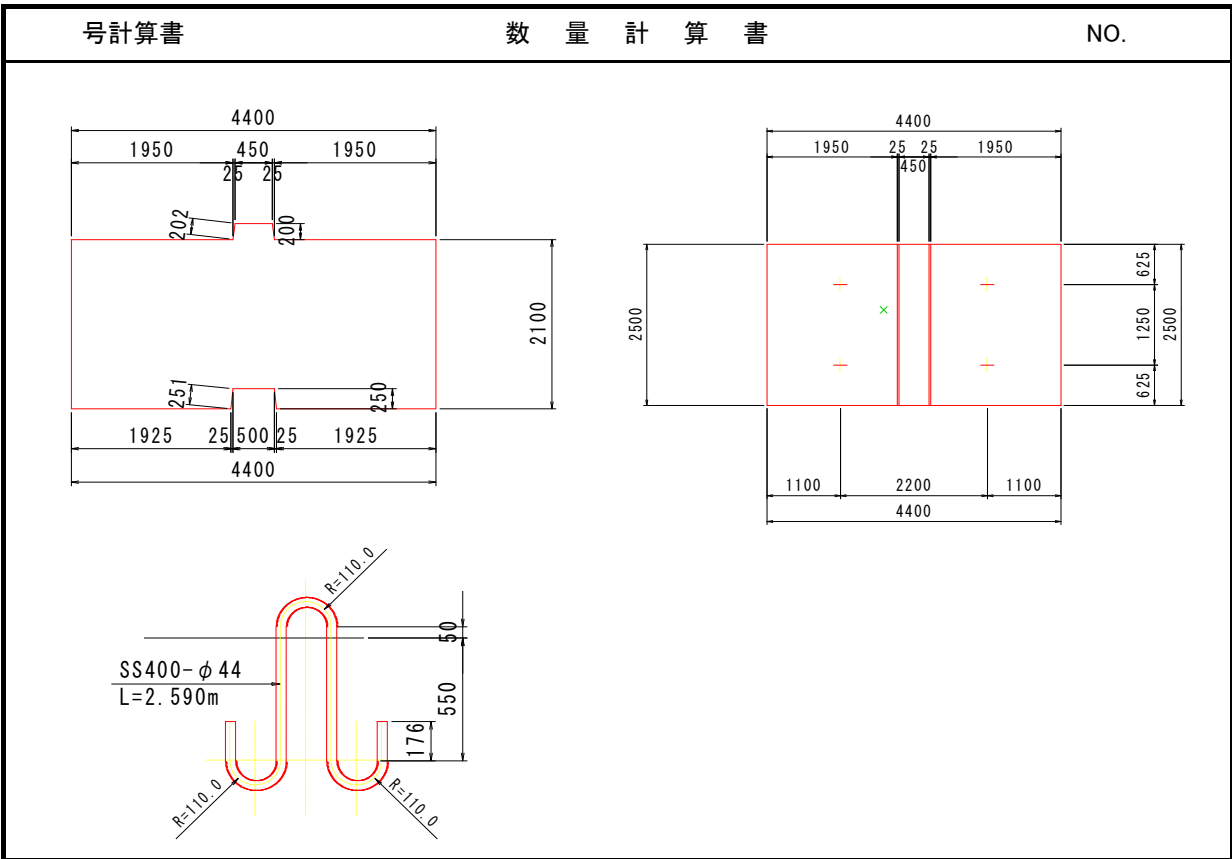


## 2号方塊ブロック



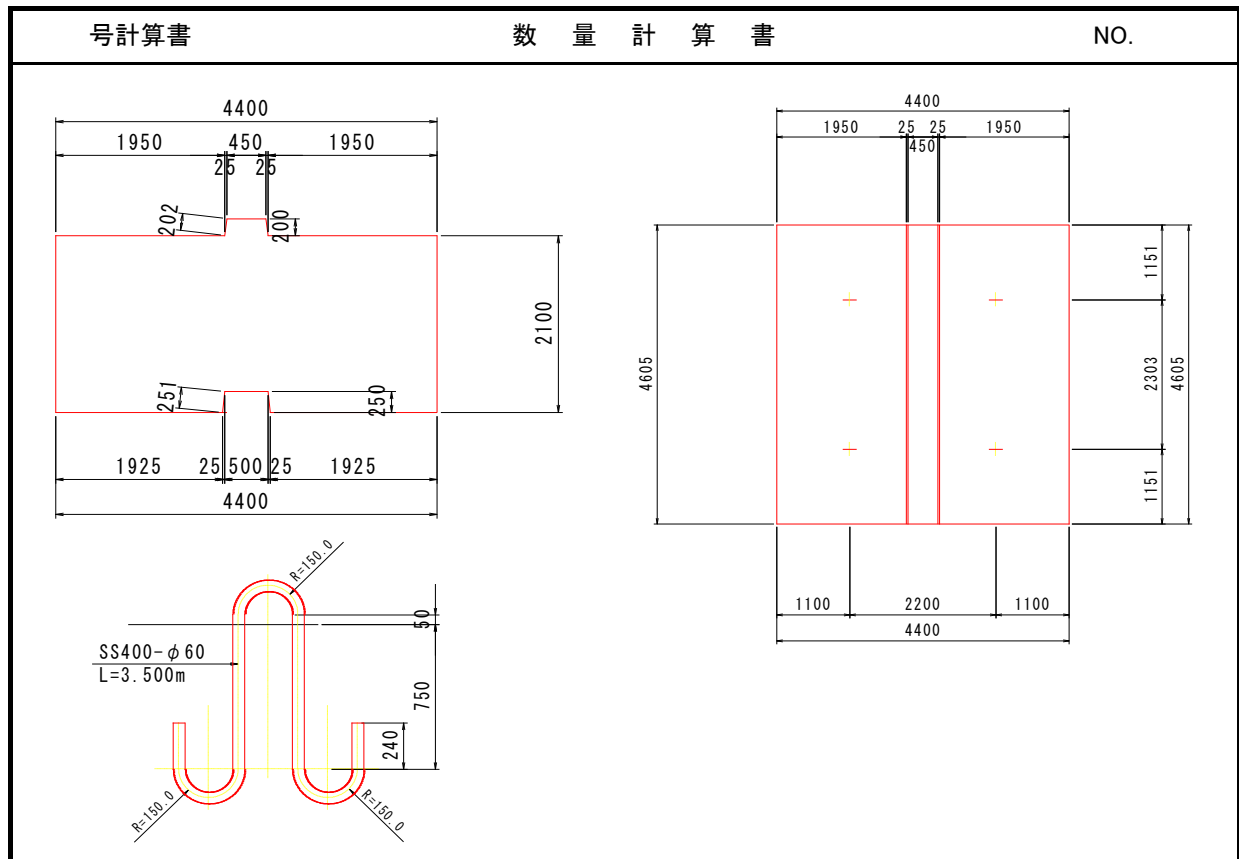
1個当り			
名称・規格	計 算 式	単 位	数 量
コンクリート σ <sub>ck</sub> ≥ 18N/mm <sup>2</sup>	$2.9 \times 3.44 \times 4.2 + 1/2 \times (0.45 + 0.50) \times 0.2 \times 2.9$	=	42.175 m <sup>3</sup>
型枠 一般型枠	$(2.9 + 3.44) \times 2 \times 4.2 + 0.202 \times 2.9 \times 2 + 1/2 \times (0.45 + 0.50) \times 0.2 \times 2.9$	=	54.618 m <sup>2</sup>
鉄筋 SS400 φ60	$22.2 \times 3.400 \times 4$	=	301.920 kg
ベースコンクリート σ <sub>ck</sub> ≥ 18N/mm <sup>2</sup>	$2.9 \times 3.44 \times 0.05$	=	0.499 m <sup>3</sup>
同上型枠 一般型枠	$(2.9 + 3.44) \times 2 \times 0.05$	=	0.634 m <sup>2</sup>
ルーフィング	$2.9 \times 3.44$	=	9.976 m <sup>2</sup>
重量	$42.175 \times 2.3$	=	97.003 t
全個数			個 4

# 4号方塊ブロック



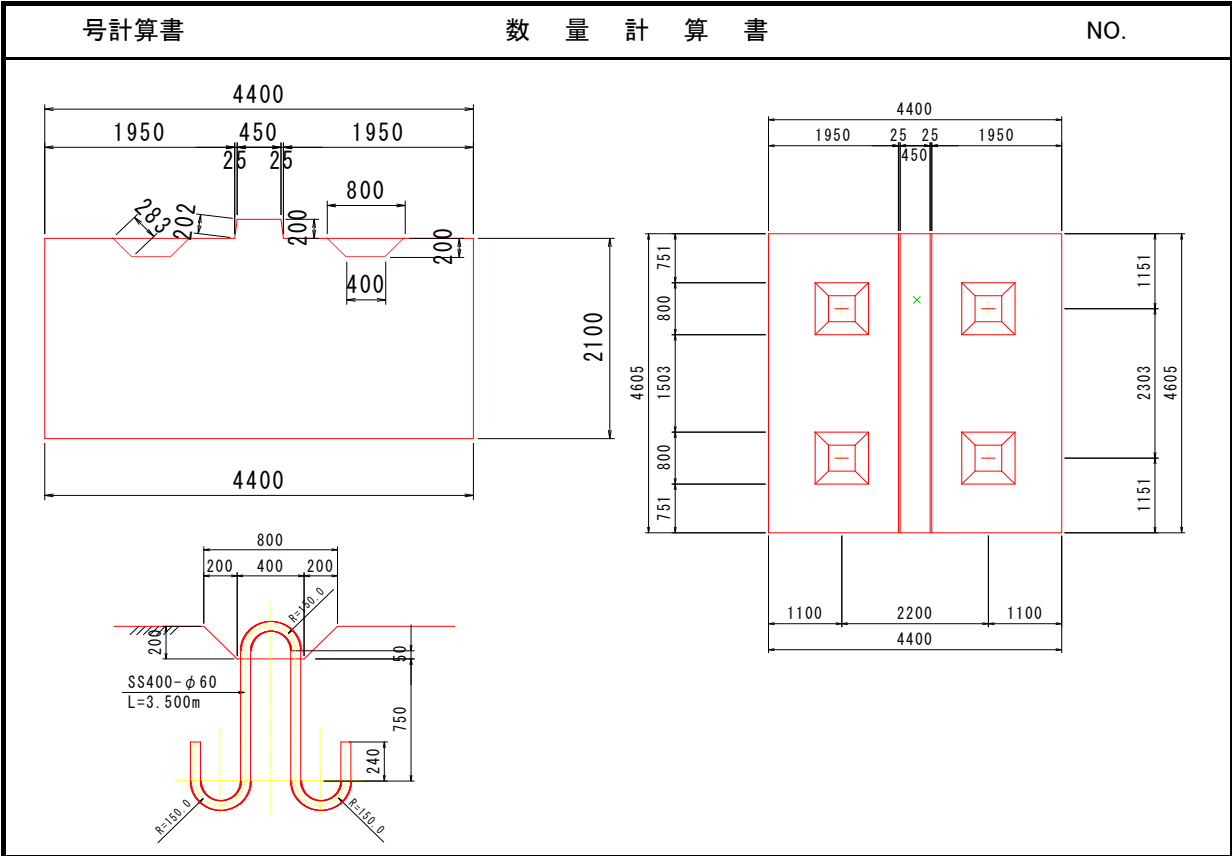
1個当り			
名称・規格	計 算 式	単 位	数 量
コンクリート $\sigma_{ck} \geq 18\text{N/mm}^2$	$2.5 \times 4.4 \times 2.1 + 1/2 \times (0.45 + 0.50) \times 0.2 \times 2.5$ $- 1/2 \times (0.50 + 0.55) \times 0.25 \times 2.5$	= 23.009 m <sup>3</sup>	23.009
型枠 一般型枠	$(2.5 + 4.4) \times 2 \times 2.1 + (0.202 + 0.251) \times 2.5 \times 2 + 0.5 \times 2.5 + 1/2 \times$ $(0.45 + 0.50) \times 0.2 \times 2 - 1/2 \times (0.50 + 0.55) \times 0.25 \times 2$	= 32.423 m <sup>2</sup>	32.42
鉄筋 SS400 φ44	$11.9 \times 2.59 \times 4$	= 123.284 kg	123.28
ハースコンクリート $\sigma_{ck} \geq 18\text{N/mm}^2$	$2.5 \times 4.4 \times 0.05$	= 0.550 m <sup>3</sup>	0.550
同上型枠 一般型枠	$(2.5 + 4.4) \times 2 \times 0.05$	= 0.690 m <sup>2</sup>	0.690
ルーフィング	$2.5 \times 4.4$	= 11.000 m <sup>2</sup>	11.000
重量	$23.009 \times 2.3$	= 52.921 t	52.921
全個数		個	2

# 5号方塊ブロック



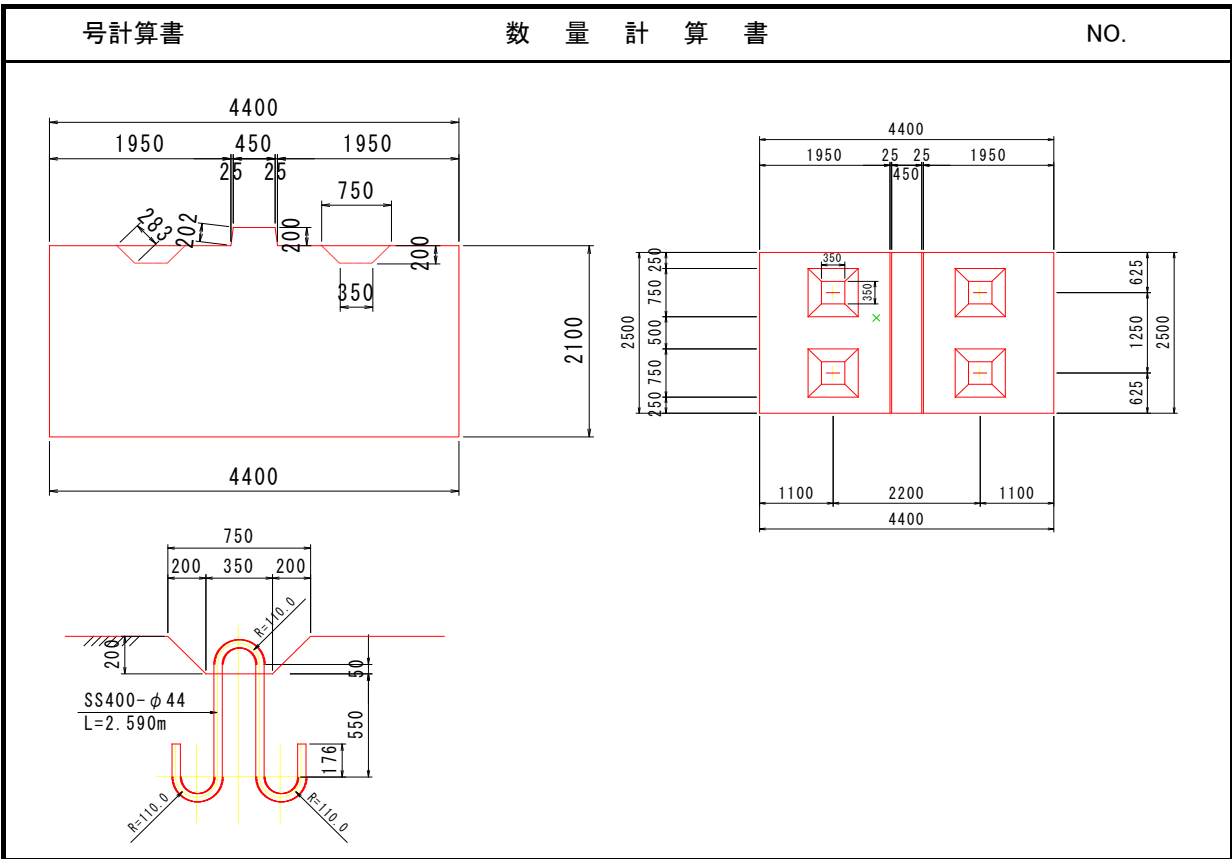
1個当り			
名称・規格	計 算 式	単 位	数 量
コンクリート $\sigma_{ck} \geq 18\text{N/mm}^2$	$4.605 \times 4.4 \times 2.1 + 1/2 \times (0.45 + 0.50) \times 0.2 \times 4.605$ $- 1/2 \times (0.50 + 0.55) \times 0.25 \times 4.605$	= 42.383 m <sup>3</sup>	42.383
型枠 一般型枠	$(4.605 + 4.4) \times 2 \times 2.1 + (0.202 + 0.251) \times 4.605 \times 2 + 0.5 \times$ $4.605 + 1/2 \times (0.45 + 0.50) \times 0.2 \times 2 - 1/2 \times (0.50 + 0.55) \times 0.25 \times 2$	= 44.223 m <sup>2</sup>	44.22
鉄筋 SS400 φ60	$22.2 \times 3.50 \times 4$	= 310.800 kg	310.80
ハースコンクリート $\sigma_{ck} \geq 18\text{N/mm}^2$	$4.605 \times 4.4 \times 0.05$	= 1.013 m <sup>3</sup>	1.013
同上型枠 一般型枠	$(4.605 + 4.4) \times 2 \times 0.05$	= 0.901 m <sup>2</sup>	0.901
ルーフィング	$4.605 \times 4.4$	= 20.262 m <sup>2</sup>	20.262
重量	$42.383 \times 2.3$	= 97.481 t	97.481
全個数		個	2

6号方塊ブロック



1個当り			
名称・規格	計 算 式	単 位	数 量
コンクリート σ <sub>ck</sub> ≥ 18N/mm <sup>2</sup>	$4.605 \times 4.4 \times 2.1 + 1/2 \times (0.45 + 0.50) \times 0.2 \times 4.605$ $- 1/3 \times (0.40 \times 0.80 + 0.4^2 + 0.8^2) \times 0.2 \times 4$	m <sup>3</sup>	42.689
型枠 一般型枠	$(4.605 + 4.4) \times 2 \times 2.1 + 0.202 \times 4.605 \times 2 + 1/2 \times (0.40 + 0.80) \times$ $0.283 \times 4 \times 4 + 1/2 \times (0.45 + 0.50) \times 0.2 \times 2$	m <sup>2</sup>	42.59
鉄筋 SS400 φ60	$22.2 \times 3.50 \times 4$	kg	310.80
ベースコンクリート σ <sub>ck</sub> ≥ 18N/mm <sup>2</sup>	$4.605 \times 4.4 \times 0.05$	m <sup>3</sup>	1.013
同上型枠 一般型枠	$(4.605 + 4.4) \times 2 \times 0.05$	m <sup>2</sup>	0.901
ルーフィング	$4.605 \times 4.4$	m <sup>2</sup>	20.262
重量	$42.689 \times 2.3$	t	98.185
全個数		個	2

7号方塊ブロック



1個当り			
名称・規格	計 算 式	単 位	数 量
コンクリート σ <sub>ck</sub> ≥ 18N/mm <sup>2</sup>	$2.5 \times 4.4 \times 2.1 + 1/2 \times (0.45 + 0.50) \times 0.2 \times 2.5$ $- 1/3 \times (0.35^2 + 0.75^2 + 0.35 \times 0.75) \times 0.2 \times 4$	= 23.085 m <sup>3</sup>	23.085
型枠 一般型枠	$(2.5 + 4.4) \times 2 \times 2.1 + 0.202 \times 2.5 \times 2 + 1/2 \times (0.35 + 0.75) \times 0.283$ $\times 4 \times 4 + 1/2 \times (0.45 + 0.50) \times 0.2 \times 2$	= 32.670 m <sup>2</sup>	32.67
鉄筋 SS400 φ44	11.9 × 2.59 × 4	= 123.284 kg	123.28
ベースコンクリート σ <sub>ck</sub> ≥ 18N/mm <sup>2</sup>	2.5 × 4.4 × 0.05	= 0.550 m <sup>3</sup>	0.550
同上型枠 一般型枠	(2.5 + 4.4) × 2 × 0.05	= 0.690 m <sup>2</sup>	0.690
ルーフィング	2.5 × 4.4	= 11.000 m <sup>2</sup>	11.000
重量	23.085 × 2.3	= 53.096 t	53.096
全個数		個	2

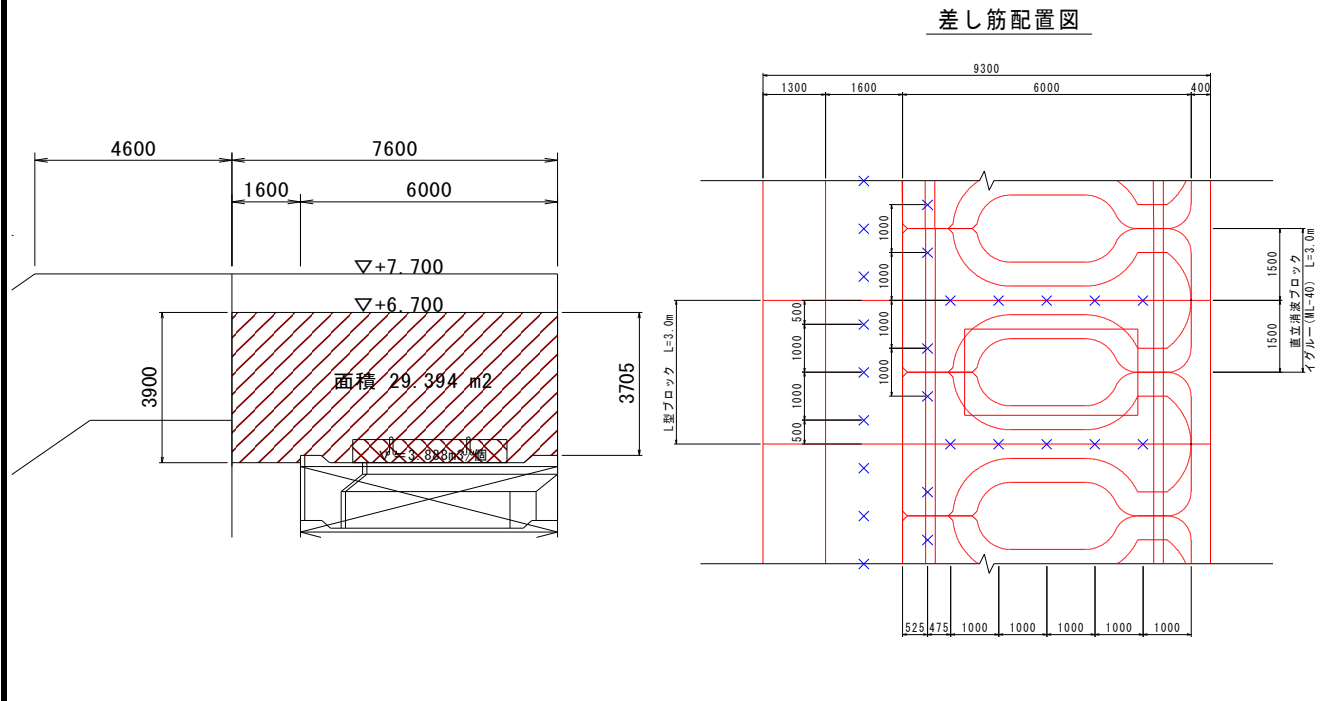
数量計算書

名 称	計 算 式	数 量	単 位
1号L型底版ブロック (標準部) B9300×L3000× t 1100			
コンクリート ( $\sigma_{ck}=24\text{N/mm}^2$ )			
	$V = (1.60 \times 5.10 + 9.30 \times 1.10 + 1/2 \times (0.58 + 0.78 + 0.48 + 0.68) \times 0.195) \times 3.00 =$	55.907	$\text{m}^3$
型 枠			
	$A = (1.60 \times 5.10 + 9.30 \times 1.10 + 1/2 \times (0.58 + 0.78 + 0.48 + 0.68) \times 0.195) \times 2 + (6.20 + 0.279) \times 2 \times 3.00 =$	76.145	$\text{m}^2$
鉄 筋 (SD345)			
	D32	4246.0	kg
	D29	809.0	kg
	D25	234.0	kg
	D22	238.0	kg
	D19	913.0	kg
	D13	291.0	kg
	合計	6731.0	kg
吊 鉄 筋			
( SS400 )	$3.40\text{m} \times 3\text{本} \times 22.2\text{kg/m}$	$\phi 60$	226.4 kg
	$3.68\text{m} \times 3\text{本} \times 15.4\text{kg/m}$	$\phi 50$	170.0 kg
	合計		396.4 kg
足場工 (単管)	$A = (6.20 + 5.10) \times 3.00 =$	33.900	$\text{掛m}^2$
ベースコンクリート ( $\sigma_{ck}=18\text{N/mm}^2$ )			
	$V = 9.30 \times 3.00 \times 0.05 =$	1.395	$\text{m}^3$
同 上 型 枠	$A = (9.30 + 3.00) \times 2 \times 0.05 =$	1.230	$\text{m}^2$
ルーフィング	$A = 9.30 \times 3.00 =$	27.900	$\text{m}^2$
1基当たり重量	$W = 55.907 \times 2.45 =$	136.972	t
据 付 個 数	N=	1	基





# 上部工（直立消波部） 数量計算書



名称	規格	1式当たり算式	単位	数量
L型底版ブロック部		延長 L=	m	21.400
コンクリート	$\sigma_{ck}=18N/mm^2$			
	陸上	$29.394 \times 21.4 - 3.888 \times 7 =$	$m^3$	601.816
型枠	陸上	$A1 = 3.9 \times 21.4 + 3.705 \times 21.4$	$m^2$	162.747
		$A2(\text{妻型枠}) = 29.394 \times 3\text{箇所} =$	$m^2$	88.182
		合計	$m^2$	250.929
プレキャスト版(全塊)		3枚製作済み	個	4
コンクリート	$\sigma_{ck}=24N/mm^2$	$3.89 \times 4$	$m^3$	15.560
型枠		$12.96 \times 4$	$m^2$	51.840
鉄筋	D22	$110.33 \times 4$	kg	441.32
	D16	$28.08 \times 4$	kg	112.32
吊り鉄筋	$\phi 16$	$8.20 \times 4$	kg	32.8
目地材		$A = 29.394 \times 3\text{箇所} =$	$m^2$	88.182
支保工	ブラケット足場	$L = 21.4m \times 2\text{段} =$	m	42.8
	枠組足場	$A2(\text{妻型枠}) = 29.394 \times 3\text{箇所} =$	$m^2$	88.182
差し筋		$3 \times 7 + 7 \times 6 + 1 \times 2$	本	65
鉄筋	D16*500	$125 \times 1.56 \times 0.50$	kg	51
コンクリート削孔	$\phi 26 \times 170$		孔	65
エポキシ樹脂系接着剤		$\{(0.026)^2 - (0.016)^2\} * \pi / 4 * 0.170 * 1200 * (1+0.15) * 65\text{本}$	kg	5



技術管理費積上げ項目一覧表

工事名	R3波土 鞆奥漁港 海・鞆浦 防波堤工事				
積上げ項目	土質等試験費（土壌調査）				
番号	項目	規格仕様	単位	数量	備考
	溶出液作成料	溶出	検体	1	
1	水銀又はその化合物	溶出	検体	1	
2	カドミニウム又はその化合物	溶出	検体	1	
3	鉛又はその化合物	溶出	検体	1	
4	六価クロム化合物	溶出	検体	1	
5	ヒ素又はその化合物	溶出	検体	1	
6	シアン化合物	溶出	検体	1	
7	アルキル水銀化合物	溶出	検体	1	
8	有機リン化合物	溶出	検体	1	
9	P C B	溶出	検体	1	
10	銅又はその化合物	溶出	検体	1	
11	チウラム	溶出	検体	1	
12	シマジン	溶出	検体	1	
13	チオベンカルブ	溶出	検体	1	
14	セレン又はその化合物	溶出	検体	1	
15	1,4-ジオキサン	溶出	検体	1	
16	フッ素	溶出	検体	1	
17	ホウ素	溶出	検体	1	
18	トリクロロエチレン	溶出	検体	1	
19	テトラクロロエチレン	溶出	検体	1	
20	ジクロロメタン	溶出	検体	1	
21	四塩化炭素	溶出	検体	1	
22	1,2-ジクロロエタン	溶出	検体	1	
23	1,1-ジクロロエチレン	溶出	検体	1	
24	シス-1,2-ジクロロエチレン	溶出	検体	1	
25	1,1,1-トリクロロエタン	溶出	検体	1	
26	1,1,2-トリクロロエタン	溶出	検体	1	
27	1,3-ジクロロプロパン	溶出	検体	1	
28	ベンゼン	溶出	検体	1	
29	クロロエチレン	溶出	検体	1	